



SCHIEDEL ABSOLUT

Das universelle Energiespar-Schornsteinsystem
Planungshandbuch



Herausgeber und Redaktion: Schiedel GmbH & Co. KG, München.
Nachdruck oder Vervielfältigung, auch auszugsweise, nur mit Genehmigung
der Schiedel GmbH & Co. KG, D-80995 München.
Technische Änderungen und Modellabweichungen vorbehalten.



KAPITEL/THEMA	SEITE
HEIZEN. LÜFTEN. LEBEN	9
Höchste Effizienz der Heiztechnologie	9
Effizient Heizen mit Holz	9
AERA Lüftungssysteme – komplett und perfekt integriert	9
ALLGEMEIN	10
Kurzcharakteristik	10
Zulassung	10
Besondere Leistungsmerkmale	10
ABSOLUT – die Verantwortung übergeben	12
Der Umweltschutz	12
Voraussetzungen	12
Die Planungsverantwortung	12
Absolute Freiheit bei der Wahl des Energieträgers	12
Unabhängigkeit von Anfang an	12
Absolute Freiheit mit dem zweiten Zug	12
Anschluss von Kamin- und Kachelofen	12
Sichere Abgasführung auch im Großen	13
ABSOLUT – das garantierte Einsatzspektrum nutzen	13
W3G geprüft	13
KONSTRUKTIVER AUFBAU	14
Zweischaliger Aufbau mit integrierter Wärmedämmung	14
Detaillösungen für die Durchdringung der Wärmeschutzhülle und Blower-Door-Dichtigkeit	14
SYSTEMAUFBAU	15
Die einzigartige Schornsteintechnologie	15
SYSTEMBESCHREIBUNG	16
Damit die Wärme im Haus bleibt	16
Thermo-Trennstein für vertikale, thermische Entkoppelung	16
Der ABSOLUT mit Thermo-Luftzug	16
Der LAS Zuluft-Adapter für ABSOLUT mit Thermo-Luftzug	16
Compound-Mantelstein	17
Wärmebrückenfreies Bauen mit Compound-Mantelstein	17
Zweizügiger Schornstein – Mit Installationszug	17



KAPITEL/THEMA	SEITE
PLANUNGSHINWEISE	18
Kondensatablauf und Anschlusshöhen Fertigfuß	18
Ausführung Fertigfuß	18
Anschlusshöhen Rauchrohranschluss RA (Achismaße)	19
Für Pelletheizung oder Stückholzofen	19
Für Öl- oder Gasheizung oder Stückholzofen	19
Innendurchmesser des RA-Stützens	19
 Beim Anschluss von Brennwert-Feuerstätten an den ABSOLUT ist folgendes zu beachten	 20
Im Schornstein-Kopfbereich	20
Im Rauchrohr-Anschlussbereich	20
Im Schornstein-Fußbereich	20
Schiedel Rauchrohranschluss: Blower-Door-Dicht im Standard	21
Schiedel Steck-Adapter für Gas- und Ölfeuerstätten (max. Abgastemperatur 200 °C)	21
Maßtabelle für Anschluss-Ø der Verbindungsleitung	21
 LUFT-ABGAS-SCHORNSTEIN (LAS)	 22
Feste Brennstoffe in raumluftunabhängiger Betriebsweise	22
Notwendigkeit	22
Funktion	22
Bauausführung	22
 PLANUNGSHINWEISE LAS	 23
Festbrennstoff-LAS mit Thermo-Luftzug	23
Zuluftsockelstein	23
Der ABSOLUT 18TL14 – mit Thermo-Luftzug	23
LAS Zuluft-Adapter	23
 ABSTÄNDE ZU BRENNBAREN BAUTEILEN	 24
Reinigungsöffnungen und Bauteile aus brennbaren Stoffen	24
Schornstein und angrenzende Wand aus brennbaren bzw. nicht brennbaren Baustoffen	25
Abstand von brennbaren Baustoffen zu Schornsteinen	25



Inhalt

KAPITEL/THEMA	SEITE
Rauchrohrdurchführungen durch Wände aus brennbaren Baustoffen	26
Abstand von Dachbalken zu Schornsteinen	26
PLANUNGSHINWEISE SCHORNSTEINHÖHEN	27
Anforderungen nach FeuVo/DIN V 18160 Teil 1 und Bundesemmissionsschutzverordnung	27
1. BImSchV vom 22.3.2010 – Regelung für feste Brennstoffe	27
Feuerungsverordnungen der Länder	27
Abstand zu Dachaufbauten und Öffnungen	28
Weiterführende Normen (z.B. DIN EN 13384) und Verordnungen (z.B. 1. BImSchV)	29
Im Einzelfall höhere Anforderungen durch untere Bauaufsichtsbehörden	29
Schornsteinhöhe bei weicher Bedachung und Festbrennstofffeuerstätte	29
PLANUNGSHINWEISE STATIK	30
Höhen über Dach	30
Randbedingungen zur Ermittlung der Standsicherheit	30
PLANUNGSHINWEISE KOPFAUSFÜHRUNG	31
PLANUNGSHINWEISE STÜLPKÖPFE	32
Mit Schiedel Standard-Stülpköpfen immer eine passende Lösung	32
Schiedel Logistik-Stülpköpfe	32
Einfach zu montieren	32
Oberflächen-strukturen	32
Farbvarianten Standardausführung	32
Schiedel Kopfverkleidung Metall	33
Schiedel Edelstahl Aufsatz	33



KAPITEL/THEMA	SEITE
LIEFERPROGRAMM	34
Einzügig	34
Einzügig mit Thermo-Luftzug	34
Kombiniert	34
Kombiniert mit Thermo-Luftzug	34
Zweizügig	34
Zweizügig mit Thermo-Luftzug	34
ZUBEHÖR – GRUNDPAKETE	35
Fertigfußpaket inkl. Versetzanleitung	35
Grundpaket Montage inkl. Versetzanleitung	35
ZUBEHÖR – ANSCHLUSSPAKETE	36
Anschlusspaket RA 90° inkl. Versetzanleitung	36
Anschlusspaket RA 45° inkl. Versetzanleitung	36
Anschlusspaket PA inkl. Versetzanleitung (für oberen Putztüranschluss)	36
ZUBEHÖR – NACHTRÄGLICHER EINBAU	37
RA 90°-Stützen-Set (für nachträglichen Einbau)	37
RA 90°-Stützen-Set mit Frontplatte (für nachträglichen Einbau)	37
RA 45°-Stützen-Set (für nachträglichen Einbau)	37
PA-Stützen-Set (für nachträglichen Einbau)	37
ZUBEHÖR	38
Regenhaube	38
Schornsteinhalter	38
Bewehrungs-Set	38
Steckadapter	38
Blower-Door-Dichter Rauchrohranschluss	39
Blower-Door-Dichte Putz- und Revisionstür	39
Zuluftsockelstein	39
LAS Zuluft-Adapter	39
Zuluftanschluss für Kachelofen / Kaminofen / Pelletofen	40
Thermo-Trennstein	40
Thermo-Fußplatte	41
Ignis-Protect	41
Revisionsverschluss	41



Inhalt

<u>KAPITEL/THEMA</u>	<u>SEITE</u>
ZUBEHÖR EDELSTAHLABDECKPLATTEN	42
SCHIEDEL XPERT SYSTEMAUFBAU	44
SCHIEDEL XPERT KOMPONENTEN	45
Folienanschluss-Set innen und außen	45
Thermo-Trennstein	45
Mantelstein mit Wärmedämmung	45
Rauchrohr-Anschluss	45
Zuluft-Adapter	45
Fertigfuß	45
KINGFIRE PARAT S	46
KINGFIRE PARAT AQUA S	47
AUSSCHREIBUNGSTEXT	48

MIT SCHIEDEL SICHER IN DIE ZUKUNFT!



**KERAMIK
SCHORNSTEIN/
KAMINSYSTEME**

ABSOLUT XPERT
ABSOLUT / TL
KERASTAR
KERANOVA
SIH



**OFEN
SYSTEME**

KINGFIRE PARAT AQUA S
KINGFIRE PARAT



**EDELSTAHL
SCHORNSTEIN/
KAMINSYSTEME**

KERASTAR
ICS
PRIMA PLUS
HP 5000
ICS 5000



**LÜFTUNG
SYSTEME**

AERA EQONIC
AERA FLEX
AERA COMFORT



SCHIEDEL WORLD

Planungs-, Konfigurations-, E-Learning-Tools,
Energy-Check, Montage Kits
Schiedel-Service-Center

Zukunftssichere **Komplettlösungen** für energiebewusstes Heizen und Lüften.



KERAMIK SCHORNSTEIN-/ KAMINSYSTEME

Als unangefochtene Nummer 1 bei Schornstein- bzw. Kaminsystemen bieten wir einzigartige, hoch energieeffiziente Produkte aus Keramik – für Neubau und Renovierung.



EDELSTAHL SCHORNSTEIN-/ KAMINSYSTEME

Von ein- und doppelwandigen Edelstahlsystemen über die perfekte Symbiose mit keramischer Rauchgasführung bis zu multifunktionalen Hoch- und Niedrigtemperatur-Abgassystemen für industrielle Anwendungen bietet Schiedel die ideale Lösung für modernste Heiztechnik.



LÜFTUNG- SYSTEME

Unsere schachtintegrierten Lüftungslösungen mit Wärmerückgewinnung garantieren höchste Energieeffizienz und Wohnkomfort – schalloptimiert, äußerst platzsparend und beste Luftqualität inklusive!



OFEN- SYSTEME

Die perfekte Kombination aus Schornstein/Kamin und innovativen Heiz- und Ofensystemen mit raumluftunabhängigem Betrieb schafft herausragende Heizleistung auf kleinstem Raum - optional mit Wärmerückgewinnung.



Heizen. Lüften. Leben

HÖCHSTE EFFIZIENZ DER HEIZTECHNOLOGIE

Mit der Schiedel Technologie beim ABSOLUT Energiespar-Schornstein ist der höchste Wirkungsgrad von hocheffizienten Verbrennungssystemen gewährleistet. Achten Sie auf den W3G (rissfrei und feuchtedicht nach Rußbrand) geprüften High-Tech-Schornstein Schiedel ABSOLUT, dem das Fraunhofer Institut Stuttgart einen zusätzlichen Verbrauchsvorteil von 12% Energiekosten attestiert. Mit den Schiedel Thermo-Elementen leisten Sie einen aktiven Beitrag zur Vermeidung von Wärmeverlusten und zu Ihrer persönlichen Energiekosteneinsparung.

In der Ausführung XPERT ist der Schornstein weltweit das erste und bislang einzige Schornsteinsystem mit Passivhaus-Zertifikat!



EFFIZIENT HEIZEN MIT HOLZ

Was gibt es schöneres als in der kalten Jahreszeit einen gemütlichen Abend vor dem Kamin zu verbringen, die Wärme zu genießen und dabei auch noch Energie zu sparen. Das funktioniert – ganz einfach und sicher mit den in den Schornstein integrierten Kaminmodulen KINGFIRE PARAT von Schiedel. Schiedel bietet effiziente und CO₂-neutrale Ofensysteme mit hoher Energieeffizienz und geringen Emissionen. Das Portfolio reicht vom Kaminofen KINGFIRE PARAT bis zur Variante mit Wärmetauscher zur Einbindung ins Heizsystem – dem KINGFIRE PARAT AQUA S. Beide Systeme verbindet die platzsparende Bauweise. Sie kombinieren den Wärmeerzeuger mit dem Energiesparschornstein Schiedel ABSOLUT 18 TL.



AERA LÜFTUNGSSYSTEME – KOMPLETT UND PERFEKT INTEGRIERT

Die AERA Lüftungssysteme bieten für Ein- oder Zweifamilienhäuser eine perfekt durchdachte Lösung mit sorgfältig aufeinander abgestimmten Komponenten: platzsparend und fast unsichtbar in das Gebäude integriert. Im Ergebnis hocheffizient, äußerst geräuscharm, „unsichtbare“ Luftverteilung in Wand und Decke sowie kinderleicht zu bedienen – ein neuer Standard für Ihre Wohnraumlüftung.

Sie erhalten die AERA Lüftungssysteme mit und ohne Wärmerückgewinnung sowie die Varianten AERA EQONIC oder AERA FLEX mit Passivhaus-Zertifikat und bauaufsichtlicher Zulassung.





Allgemein

Kurzcharakteristik

Der Schiedel ABSOLUT ist ein mehrschaliges, keramisches Schornsteinsystem für den Neubau. Geeignet zur Abgasführung von Feuerstätten bis zu 400 °C Abgastemperatur.

Zulassung

Zulassung durch DIBt Berlin unter Z-7,1-3454

Besondere Leistungsmerkmale

- Wärmeschutz für die Zukunft: Der Compound-Mantelstein entspricht aufgrund seiner integrierten, Schaumbeton-Wärmedämmung der Energieeinspar-Verordnung (EnEV) und ist schadstofffrei.
- Freie Feuerstätten- und Brennstoffwahl: raumluftabhängige oder raumluftunabhängig, feste, flüssige oder gasförmige Brennstoffe.
- Flexibel in der Leitungsführung: Der ABSOLUT Thermo-Luftzug ist auch verwendbar für Versorgungs- und Steuerleitungen einer Solaranlage sowie einsetzbar für die Verbrennungsluftzufuhr von Öfen (offene Kamine, Kachelöfen). Mehrfachbelegung ist im selbstgenutzten Eigentum möglich.
- Ansprechendes Design: Fronttür setzt optische und funktionale Akzente.
- Einfache Planung: Durchmesser 12 - 14 - 16 - 18 werden in die gleiche Mantelsteingeometrie integriert.
- Sicher im Brandfall: Erfüllt die Anforderungen der Brandschutzklassen EI90/L90 und ist russbrandsicher.
- Reduzierung des Energieverbrauchs durch Nutzung des Wärmetauscher-effekts bei raumluftunabhängigen Zentralheizungs-Feuerstätten.
- Garantiert feuchteunempfindlich mit einem Feuchtedurchgangswert des Innenrohres von $< 2\text{g/hm}^2$.
- Schneller Ausbau durch dünnwandige, 1,33 m lange keramische Profilrohre mit keramischer Steckverbindung mit geringem Gewicht.
- Sichere Verbindungstechnik der Innenrohre durch keramische Steckmuffenverbindung mit exakt abgestimmter Fugenmasse.
- Optimale Passgenauigkeit durch planparallel geschliffene Mantelsteine und keramische Steckverbindung.
- Leichtes Versetzen mit speziellem Dünnbettkleber.



Allgemein

WELCHE ANWENDUNG?

Einfachbelegung	raumluftabhängig
	raumluftunabhängig
Mehrfachbelegung	raumluftabhängig
	raumluftunabhängig *
Passivhauszertifikat	

WELCHE HEIZTECHNIK?

Brennwerttechnik
Niedertemperaturtechnik
Konventionelle Heiztechnik
Öfen

WELCHER BRENNSTOFF?

Gas
Öl
Festbrennstoffe

* Einsatz im Mehrfamilienhaus auf Anfrage

✓
✓
✓
✓
✓

✓
✓
✓
✓
✓

✓
✓
✓
✓

✓
✓
✓
✓

✓
✓
✓

✓
✓
✓



Der universelle Energiespar-Profi



- zweischaliges System mit Schaumbeton-Wärmedämmung, **W3G geprüft** und **Passivhaus tauglich**

- für raumluftabhängige und raumluftunabhängige Betriebsweise (LAS)

- feuchteunempfindlich bei allen Brennstoffen

- Abgastemperaturen ≤ 400°C

- keramische Profilrohre mit Steckverbindung,
- Rohrhöhe 133 cm

- Compound-Mantelsteine, Abstandshalter

- auch in geschosshoher Ausführung lieferbar

Der Erste mit Passivhauszertifikat



- zweischaliges System mit besonders dichter Schaumbeton-Wärmedämmung, **W3G geprüft** und **Passivhaus zertifiziert**

- für raumluftabhängige und raumluftunabhängige Betriebsweise (LAS)

- feuchteunempfindlich bei allen Brennstoffen

- Abgastemperaturen ≤ 400°C

- keramische Profilrohre mit Steckverbindung,
- Rohrhöhe 133 cm

- Compound-Mantelsteine mit extra starker Schaumbeton-dämmung, Abstandshalter

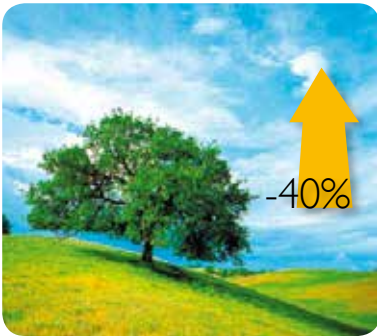
- auch in geschosshoher Ausführung lieferbar

Die Anforderungen der Feuerungsverordnungen (FeuVo) der Länder, sowie der Landesbauordnungen (LBO) und der DIN V 18160-1 sind einzuhalten. Vor Ausführung empfehlen wir die Abstimmung mit dem zuständigen Bezirksschornsteinfegermeister.



Allgemein

ABSOLUT – die Verantwortung übergeben



DER UMWELTSCHUTZ

Wer Verantwortung für eine zukunftsorientierte Bauweise besitzt, muss sich auch der Umwelt zuliebe für eine nachhaltige Energieversorgung einsetzen. Nachwachsende Rohstoffe wie z.B. Sonnenenergie oder Holz in Form von Pellets gelten als erste Wahl, wenn es um eine ökologische Energieversorgung geht.

VORAUSSETZUNGEN

Zur Umsetzung derartig umweltfreundlicher Heizkonzepte sind jedoch immer die richtigen Voraussetzungen zu schaffen – Ein Schiedel ABSOLUT-Schornstein ist somit der Garant für die Installationsmöglichkeit verschiedener, umweltfreundlicher Heizkonzepte – meist ein Hausleben lang.

DIE PLANUNGSVERANTWORTUNG

Moderne Technik hält auch bei den Biomassefeuerstätten Einzug. So werden beim Betrieb von effizienten Festbrennstoff-Feuerstätten erhöhte Anforderungen an den Schornstein gestellt, die mit der wichtigen Kennzeichnung "W3G" erfüllt werden.

Absolute Freiheit bei der Wahl des Energieträgers



UNABHÄNGIGKEIT VON ANFANG AN

Erdgas, Heizöl, Kohle, Holz oder Pellets – mit dem Schiedel ABSOLUT steht einer Entscheidungsfreiheit bezüglich des Energieträgers nichts im Weg.

ABSOLUTE FREIHEIT MIT DEM ZWEITEN ZUG

Auf Grund der heute modernen Bauweise empfiehlt Schiedel für KfW-Effizienz-Häuser mit einem Jahres-Heizwärmebedarf von weniger als 75 kW/h den Energiespar-Schornstein Schiedel ABSOLUT-TL, Ø 16 cm mit Thermo-Luftzug. Der ABSOLUT 16 unterstützt aktuelle und zukünftige Verbrennungstechniken in modernen Energiesparhäusern und erlaubt die raumluftunabhängige Betriebsweise.

Gerne erstellt Schiedel auch eine auf Ihre individuellen Bedürfnisse abgestimmte Schornstein-Querschnittsberechnung. Fragen Sie Ihren Schiedel Verkaufsberater oder weitere Details unter: www.schiedel.de.

ANSCHLUSS VON KAMIN- UND KACHELOFEN

Am Ø 18 mit Thermo-Luftzug können auch bis zu 3 zugelassene, raumluftunabhängige Festbrennstoff-Feuerstätten gleicher Bauart gleichzeitig angeschlos-



Allgemein



sen werden. (In einer Nutzungseinheit.)

SICHERE ABGASFÜHRUNG AUCH IM GROSSEN

Der Trend bei großen Heizanlagen zu regenerativen Brennstoffen hält weiter an. Schiedel trägt dem Rechnung und bietet als erster Hersteller auch W3G zugelassene Schornsteine mit Profileramikrohren in den Durchmessern 30 und 40 cm an. Die Produkte sind erhältlich in den ABSOLUT Systemen:

- einzügig: Ø 30 und 40 cm
- einzügig TL: Ø 25 cm
- einzügig L: Ø 30 und 40 cm

TIPP

QUERSCHNITTBEMESSUNG

www.schiedel.de/schiedel/3508/ oder www.schiedel.de und Suche: "Bemessungsmatrix".

ABSOLUT – das garantierte Einsatzspektrum nutzen



W3G GEPRÜFT

Für den Betrieb von effizienten und/oder kondensierenden Feuerstätten.
Für alle Brennstoffe geeignet.

Einfacher Anschluss von Brennwert-Feuerstätten und Niedertemperaturtechnik (Öl und Gas) im Unterdruck nach Bemessungstabelle. Sonderausführung für Überdruck möglich.

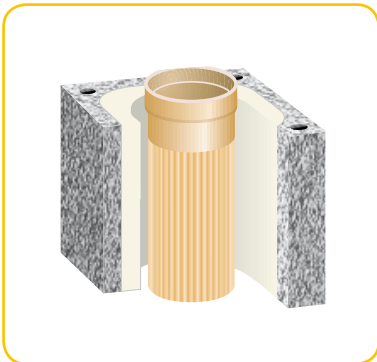


Nutzbar sowohl raumluftabhängig als auch raumluftunabhängig im energiesparenden Gegenstromverfahren (Ø 12 und 14 cm) für Zentralheizungen bzw. mit separatem Thermo-Luftzug.

Erfüllt die Feuerwiderstandsklasse EI90/L90.

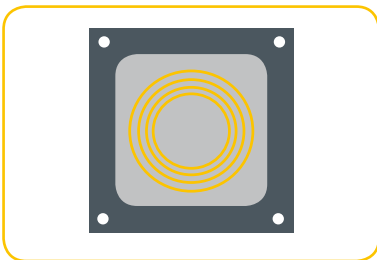
Konstruktiver Aufbau

Zweischaliger Aufbau mit integrierter Wärmedämmung

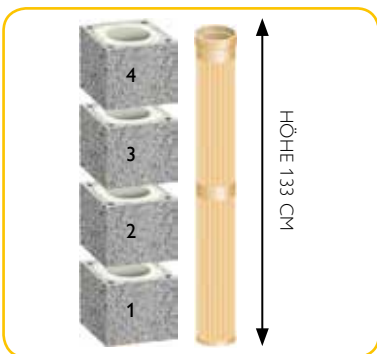


Der Schiedel ABSOLUT ist ein zweischaliges, feuchteunempfindliches Schornsteinsystem mit integrierter Wärmedämmung und keramischem Profilrohr. Die Planung eines Schornsteins wird durch den ABSOLUT ganz einfach. Noch bevor Feuerstättenleistung, Typ und Brennstoff ermittelt sind, liegt das Außenmaß fest. Mit einem Mantelsteinaußenmaß können je Zug vier verschiedene Profilrohrdurchmesser (Li. Ø 12, 14, 16, 18) eingesetzt werden. Weitere Durchmesser in anderen Compound-Mantelsteinformaten sind die Li. Ø 20, 25, 30 und 40 cm.

HINWEIS: Wegen der hervorragenden Systemeigenschaften müssen die Außenflächen nicht zusätzlich wärmegeämmt werden.



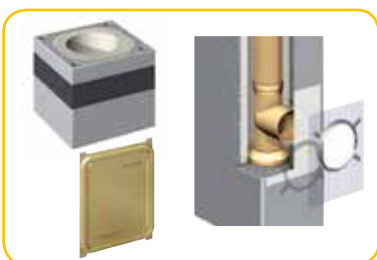
Der Compound-Mantelstein mit integrierter Schaumbeton-Wärmedämmung eignet sich gleichzeitig für vier verschiedene Rohrdurchmesser. Nicht nur das Planungsverfahren und die Materialermittlung, sondern auch der Einbau werden vereinfacht und Verwechslungen ausgeschlossen. Integrierte Bewehrungskanäle in den Ecken der Mantelsteine sind bestens geeignet zur Realisierung ggf. erforderlicher statischer Maßnahmen. Optimal mit gedämmtem Zuluftschacht für raumluftunabhängige Betriebsweise.



Der sichere und schnelle Aufbau ist durch den planparallelen Compound-Mantelstein auf einfachste Art gewährleistet. Dies wird durch die Rohrhöhe 133 cm in Verbindung mit der vollkeramischen Steckverbindung unterstützt.

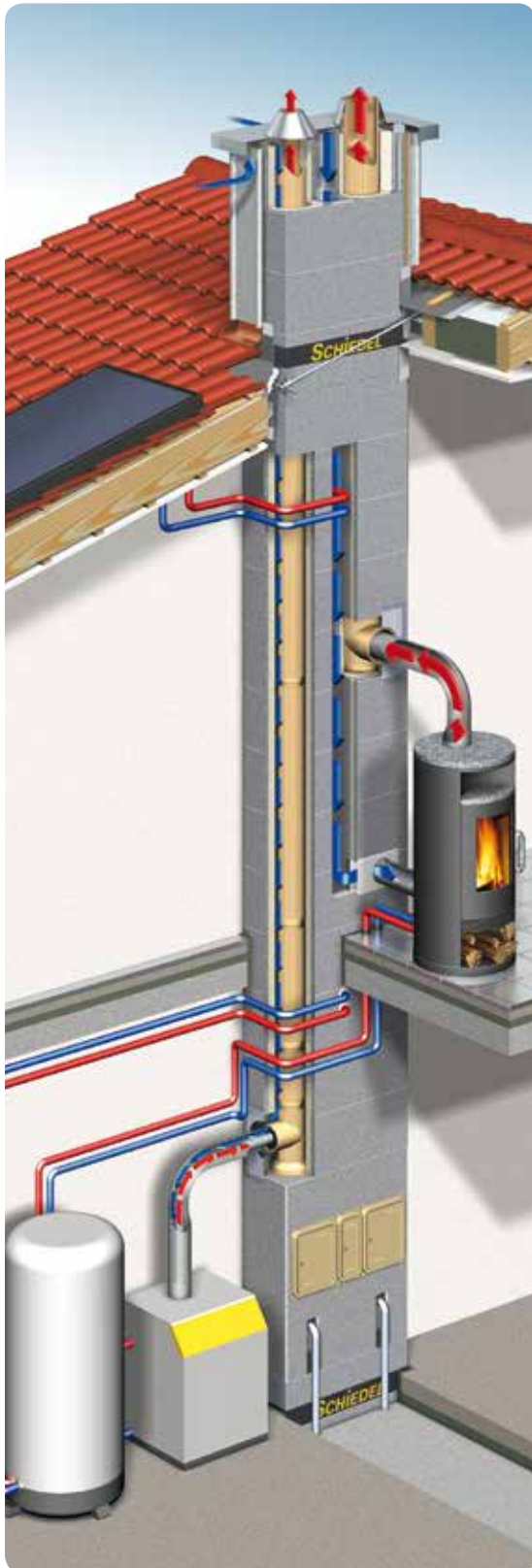
Die vollkeramische Steckverbindung sorgt in Verbindung mit dem Schiedel-Versetzmittel für absolute Dichtigkeit. Das profilierte Keramikrohr ist brennwerttauglich, temperatur-, säure- und korrosionsbeständig sowie russbrandbeständig.

Detaillösungen für die Durchdringung der Wärmeschutzhülle und Blower-Door-Dichtigkeit



- Thermo-Trennstein, Höhe 33 cm, für vertikale, thermische Entkoppelung, der Kältelängsleitung.
- Blower-Door-Dichtheit bei Putz- / Revisionstür.
- Blower-Door-Dichtset für den Rauchrohranschluss.

Systemaufbau



DIE EINZIGARTIGE SCHORNSTEINTECHNOLOGIE



Der **Compound-Mantelstein** mit integrierter Schaumbeton-Wärmedämmung schafft beste Voraussetzungen für einen energiesparenden Betrieb Ihrer Heizungsanlage. Einzigartig von Schiedel.



Der Schiedel ABSOLUT besitzt die **W3G-Zulassung** und ist für alle Brennstoffe (Gas, Öl, feste sowie für trockenen und auch feuchten Betrieb) bestens geeignet. Die Bauhöhe von 1,33 m pro Stück gibt Sicherheit und spart zudem Zeit und Geld beim Veretzen.



Die Energieeinsparverordnung schreibt eine dichte Gebäudehülle vor. Ihr Kamin- oder Kachelofen benötigt zur sicheren Betriebsweise ausreichend Verbrennungsluft. Diese führt der **Thermo-Luftzug** von außen direkt zur Feuerstätte und vermeidet gleichzeitig eine Kaltader im Haus sowie Windeinfluss auf die Verbrennungsluft.

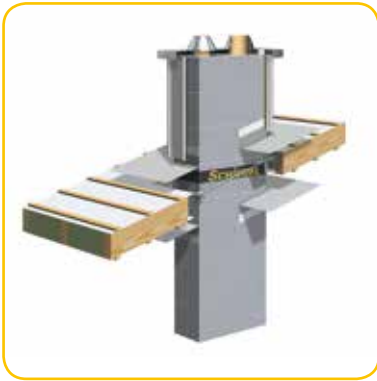


Zum bestmöglichen Energieeinsatz – bis auf Passivhausniveau – ist eine vollständig dichte Gebäudehülle notwendig. Die aufeinander abgestimmten **ABSOLUT Thermo-Elemente** garantieren mit den weiteren Ausbaumaterialien eine **Blower Door sichere** Ausführung des Schornsteinsystems ABSOLUT.



Langlebigkeit und Zuverlässigkeit sind wichtige Anforderungen an ein modernes Schornsteinsystem. Schiedel ABSOLUT gewährt **30 Jahre Funktionsgarantie**.

Systembeschreibung



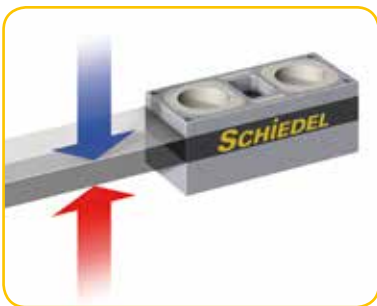
DAMIT DIE WÄRME IM HAUS BLEIBT

In herkömmlichen Schornsteinen geht Energie auch durch Wärmelängsleitung über die Mantelsteine verloren. Diese Verluste, übers Dach und in ungedämmte Kellerräume, minimiert der neue Thermo-Trennstein mit integrierter Schaumglas-Dämmschicht. Damit bleibt die Wärme im Gebäude.

Der Schiedel ABSOLUT Energiespar-Schornstein

- minimiert Wärmeverluste
- ermöglicht bis zu 20 % Energiekostensparnis und bis zu 12 % CO₂-Ausstoß mit der Zuheizung von CO₂-neutralen Brennstoffen *

* Unter www.schiedel.de finden Sie den ausführlichen Berechnungsnachweis



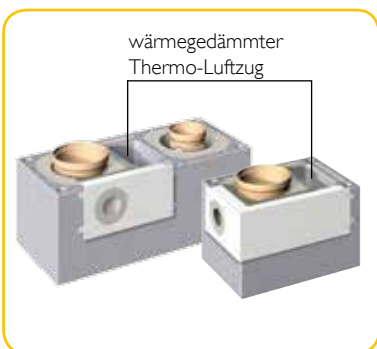
THERMO-TRENNSTEIN FÜR VERTIKALE, THERMISCHE ENTKOPELUNG

Der Thermo-Trennstein ermöglicht die vertikale, thermische Entkopplung des Schornsteins im Niedrigenergie- und Passivhaus. Die integrierte Schaumglas-Dämmschicht trennt bzw. entkoppelt den thermischen Übergang der Wärme nach oben und unten. Durch den Einbau im ABSOLUT-Schornstein, auf Höhe der Kellerdecke (bei Kaltkeller) und des Dachdurchgangs, werden Wärmeverluste wirkungsvoll verhindert.



DER ABSOLUT MIT THERMO-LUFTZUG

Der Schiedel ABSOLUT mit Thermo-Luftzug sorgt durch die getrennte Anordnung von Abgas und Zuluftführung für die sichere Funktionsweise von Kamin und Kachelofen. Mit der integrierten Schaumbeton-Wärmedämmung wird die Entstehung einer Kaltader wirkungsvoll verhindert. Der getrennte Luftschaft sorgt für geringe Widerstände und erleichtert das emissionsarme Anfeuern.



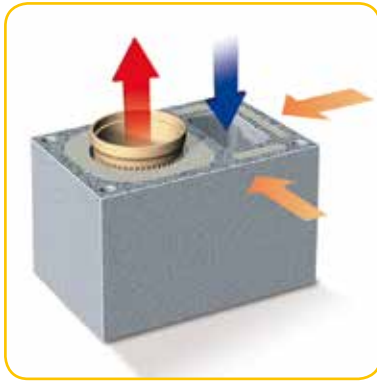
DER LAS ZULUFT-ADAPTER FÜR ABSOLUT MIT THERMO-LUFTZUG

Der Schiedel LAS Zuluft-Adapter leitet die Zuluft achsgleich zu dem Abgasanschluss um und ermöglicht so einen axialen Anschluss der raumluftunabhängigen Festbrennstoff-Feuerstätte an den LAS-Schornstein. Neben dem Anschluss auf der Längsseite gibt es auch den Anschluss auf der Stirnseite. Die Anschlussöffnung ist variabel für Zuluftführungen von Ø 80 - 130 mm.

ABSOLUT 18TL14 mit LAS Zuluft-Adapter - Anschluss auf Längsseite

ABSOLUT 18TL mit LAS Zuluft-Adapter - Anschluss auf Stirnseite

Systembeschreibung



COMPOUND MANTELSTEIN

Die Mantelstein-Oberflächentemperatur muss mindestens $+12,6\text{ }^{\circ}\text{C}$ betragen, damit kein Tauwasser sowie Schimmelpilz entsteht. Der wärme- gedämmte Thermo-Luftzug verhindert, dass die kalte Außenluft zu einer Kaltader im Haus führt.

- Keine Kaltader im Gebäude.
- Keine Schimmelbildung im Wohnraum.
- Thermo-Luftzug: winddruckunabhängige, separate Luftzufuhr zu Feuerstätten.
- Sicherer Betrieb von raumluftunabhängigen Kamin und Kachelofen.
- ABSOLUT Compound-Mantelstein Oberflächentemperatur: $\geq 13,7\text{ }^{\circ}\text{C}$.
- Energieeinsparung.



Abgastemperatur: $+100\text{ }^{\circ}\text{C}$
 Kalte Außenluft: $-10\text{ }^{\circ}\text{C}$
 Raumlufttemperatur: $+20\text{ }^{\circ}\text{C}$
 bei 50 % relativer Feuchte



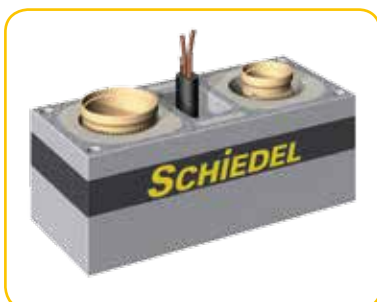
WÄRMEBRÜCKENFREIES BAUEN MIT COMPOUND-MANTELSTEIN

In Stillstandzeiten kühlen die Schornsteinanlage und zum Teil auch die angrenzenden Bauteile aus. Es entsteht eine sogenannte Kaltader. Die warme Raumluft schlägt sich als Kondenswasser an der kalten, ungedämmten Außenhaut des Schornsteins nieder. Die Bausubstanz wird durchfeuchtet und Schimmelbildung gefördert.

Der Schiedel ABSOLUT mit werkseitig gut gedämmtem Compound-Mantelstein verhindert effektiv die Bildung einer Kaltader:

Erläuterung der Grafik:

Die $-10\text{ }^{\circ}\text{C}$ kalte Außenluft wird über den ungedämmten Schacht von außen nach innen ($21\text{ }^{\circ}\text{C}$) geführt. Die im Durchschnitt 4 m^2 große Außenfläche eines ungedämmten Schornsteins kühlt in Stillstandzeiten auf $7,25\text{ }^{\circ}\text{C}$ ab!



ZWEIZÜGIGER SCHORNSTEIN – MIT INSTALLATIONSZUG

Optimal für die Zukunft gerüstet ist ein Haus mit einem zweizügigen Schornstein und zusätzlich integriertem Installationszug. Einen Zug nutzt die Zentralheizung, den zweiten der Kamin- oder Kachelofen. Der Installationszug kann dann kostengünstig und wartungsfreundlich die Rohre und Leitungen z.B. für umweltfreundliche Technologien wie Solaranlage und Photovoltaik oder Kabel einer Satellitenanlage, einer Staubsaugeranlage oder eines WLAN-Netzes aufnehmen und ggf. auch noch für die Verbrennungsluftzufuhr genutzt werden.

Planungshinweise

Kondensatablauf und Anschlusshöhen Fertigfuß

Der Kondensatablauf am Schornsteinfuß sollte generell an die Hausentwässerung angeschlossen werden, da selbst beim Einsatz von festen Brennstoffen im Schornstein Feuchtigkeit entsteht bzw. Niederschlagswasser auftreten kann.

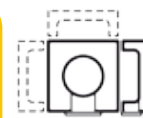
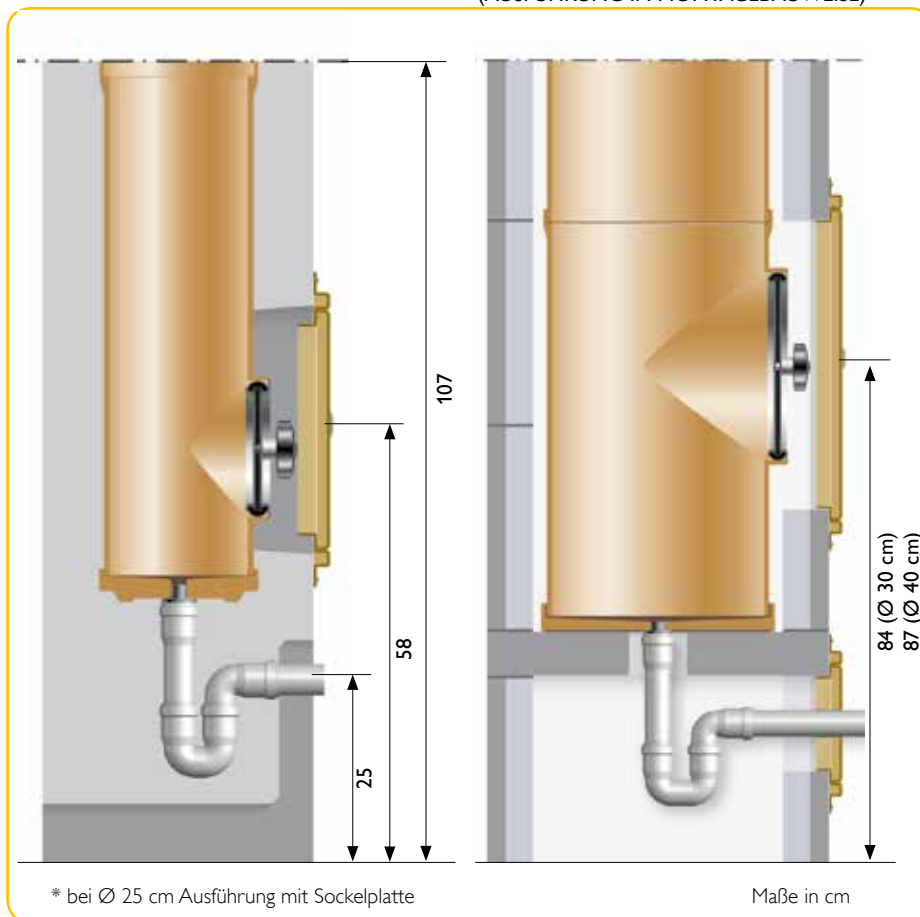
Alternativ gibt es die Möglichkeit einen Auffangbehälter zu integrieren. Der ABSOLUT Fertigfuß ermöglicht durch seine Nut an Vorder- und Unterseite einen verdeckten Kondensatanschluss. Bei einem Fußbodenaufbau höher als 15 cm empfehlen wir einen leeren Mantelstein unter den Fertigfuß zu stellen. In diesem Fall ist die erstmalige Rauchrohranschlusshöhe 160 cm.

Der Anschluss des Kondensatablaufstutzens DN 40 an die Hausentwässerung erfolgt bauseits. Ein Siphon mit einer Sperrwasserhöhe von 10 cm ist bereits werkseitig im Fertigfuß integriert.

Ausführung Fertigfuß

LICHTER Ø 12 - 25 CM *

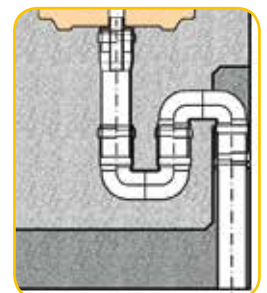
LICHTER Ø 30 - 40 CM
(AUSFÜHRUNG IN MONTAGEBAUWEISE)



ABSOLUT einzügig mit Thermo-Luftzug: Die Montage des Lüftungsmoduls am Fertigfuß ist wahlweise an drei Seiten möglich, inkl. Revisionstür.

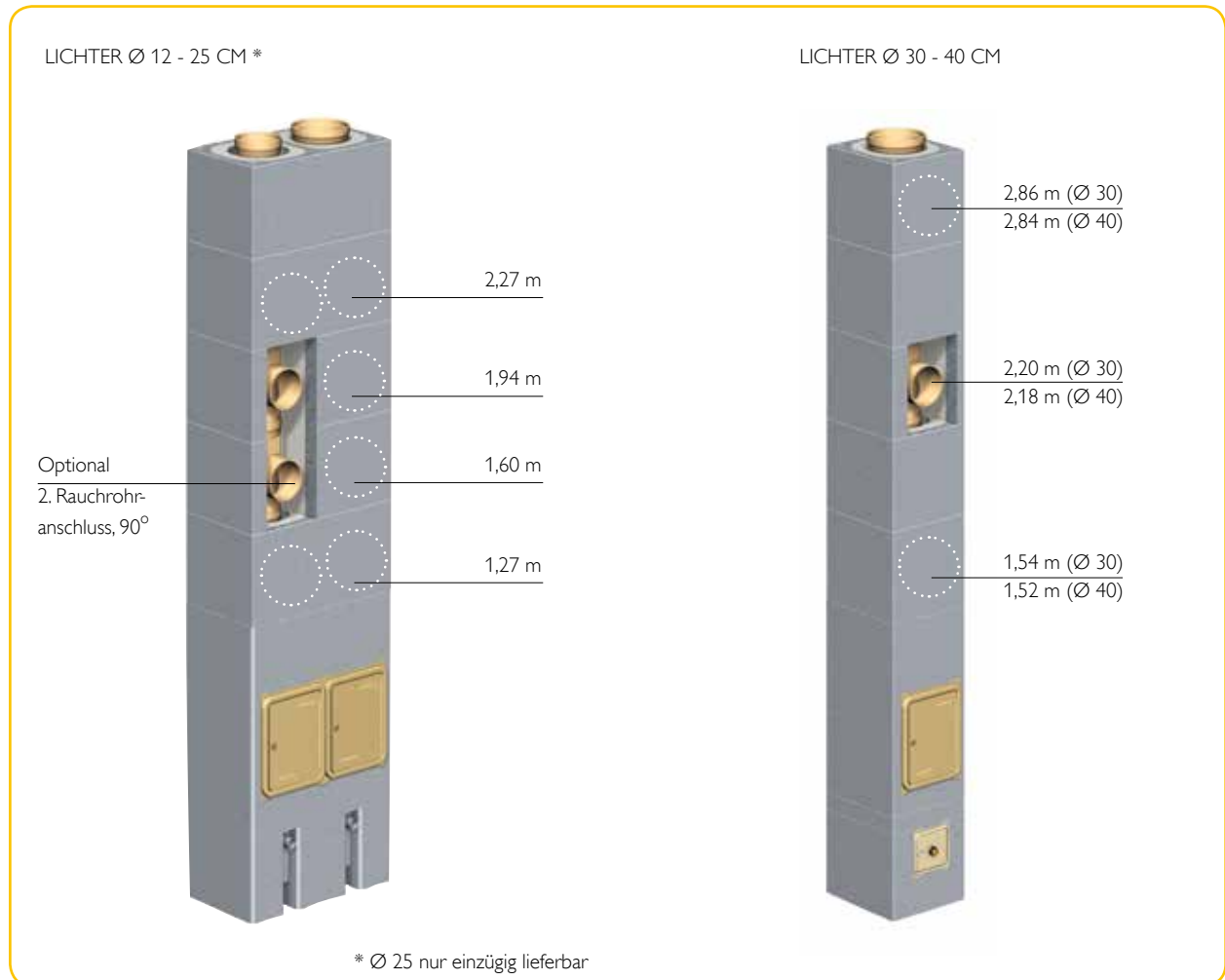
Aussenmaße Putztüren:
Ø 12 - 25 cm: 27/36 cm
Ø 30 - 40 cm: 41/53 cm

Detail:
Verdeckter Einbau zum Anschluss an bauseitige Ableitung



Planungshinweise

Anschlusshöhen Rauchrohranschluss RA (Achismaße)

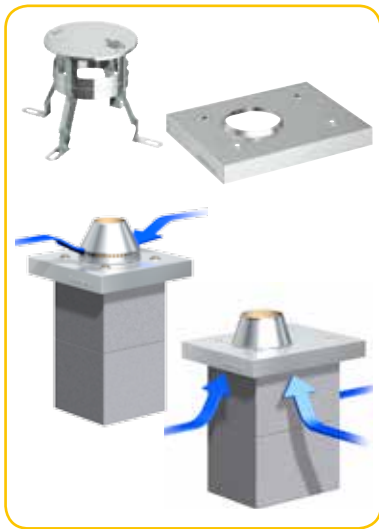


INNENDURCHMESSER DES RA-STUTZENS

LICHTER Ø cm	RA 90° Anschluss Ø cm	RA 45° Anschluss Ø cm	PA oben Anschluss Ø cm
12	14	12	14
14	16	14	16
16	16	16	16
18	18	18	18
20	20	20	18
25	25	25	20
30	30	–	30
40	40	–	30

Planungshinweise

Beim Anschluss von Brennwert-Feuerstätten an den ABSOLUT ist folgendes zu beachten:



IM SCHORNSTEIN-KOPFBEREICH

Regenhaube

Gegen das Eindringen von z.B. Schlagregen schützt die spezielle Regenhaube, die auf der Edelstahl-Abdeckplatte montiert wird.

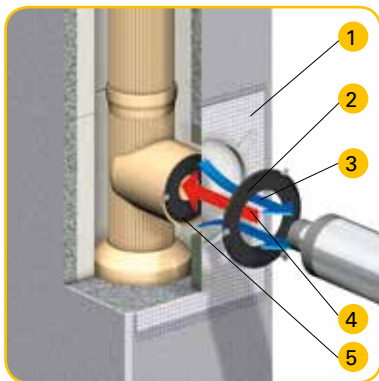
Edelstahlabdeckplatte

Die Edelstahlabdeckplatte gibt es passend zu jedem ABSOLUT System.

Zuluftabdeckplatte

Die Zuluftabdeckplatte aus Edelstahl deckt auch den Thermo-Luftzug regendicht ab. Die Verbrennungsluft (speziell für Kamin- und Kachelöfen) wird unterhalb der Abdeckplatte geführt, ohne dass Abgase zurückströmen können.

Abströmkonus mit Zuluftöffnung: Bei den einzügigen ABSOLUT-Systemen DN 12 und DN 14 wird die Verbrennungsluft über die Zuluftöffnungen im Abströmkonus geführt.



IM RAUCHROHR-ANSCHLUSSBEREICH

Bei raumluftunabhängiger Betriebsweise ≤ 200 °C ist ein innerer und äußerer Steck-Adapter einzubauen.

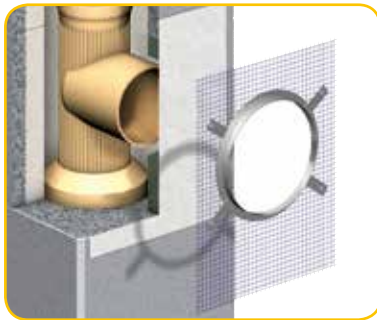
- 1 Mineralfaserfrontplatte mit Alukaschierung und Putzring mit Gewebe
- 2 äußerer Steck-Adapter
- 3 Verbrennungsluft
- 4 Abgase
- 5 innerer Steck-Adapter



IM SCHORNSTEIN-FUSSBEREICH

Der Kondensatablauf zur Hausentwässerung muss bauseits erstellt werden.

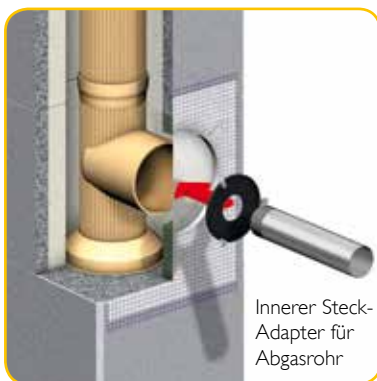
Planungshinweise



SCHIEDEL RAUCHROHRANSCHLUSS: BLOWER-DOOR*-DICHT IM STANDARD

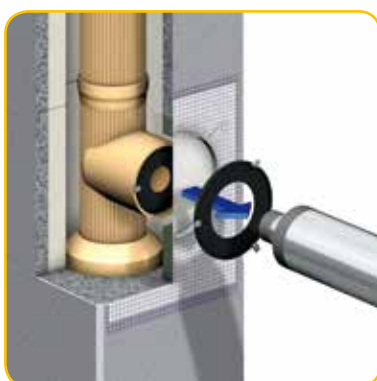
Das neue Rauchrohr-Anschluss-Set, bestehend aus alukaschierter Mineralfaserfrontplatte mit integriertem Putzgewebe, Putzring und Frontblende sichert den sauberen und Blower-Door-dichten Feuerstättenanschluss und vermeidet effektiv eine Leckagenbildung.

* Die Schiedel Versetzanleitungen sind zu beachten.



SCHIEDEL STECK-ADAPTER FÜR GAS- UND ÖLFEUERSTÄTTEN (MAX. ABGASTEMPERATUR 200 °C)

Ganz gleich, welchen Durchmesser die Verbindungsleitung hat: Ein passender Schiedel Steck-Adapter ist schnell zur Hand. Durch den elastischen Sitz korrigiert der Schiedel Steck-Adapter gleichzeitig geringe Abweichungen aus der Achse der Rohrverbindung. Der Schiedel Steck-Adapter kompensiert Spannungen und vermeidet sicher Körperschallübertragungen zwischen Leitungssystem und Schornstein. Selbst nachträgliche geringe Lagekorrekturen der Verbindungsleitung sind damit möglich.

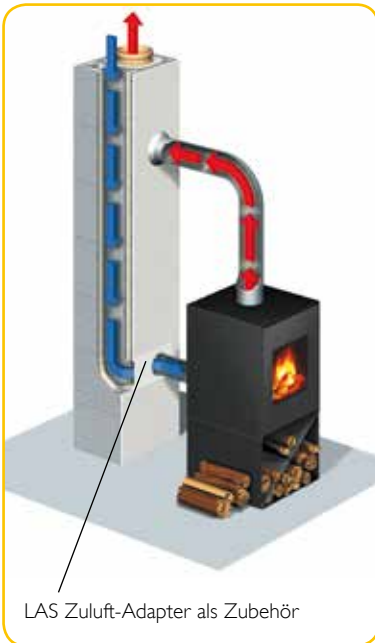


MASSTABELLE FÜR ANSCHLUSS-Ø DER VERBINDUNGSLEITUNG

Lichter Ø cm	Lage	Steckadapter Ø mm	Verbindungsleitung	Artikel-Nr.
12	innen	140	60-110	1730014
	außen	200	80-170	1730020
14	innen	160	60-130	1733016
	außen	200	80-170	1730020

Luft-Abgas-Schornstein (LAS)

Feste Brennstoffe in raumluftunabhängiger Betriebsweise



NOTWENDIGKEIT

Im Zuge der Energieeinsparverordnung werden die Außenhüllen der Häuser zunehmend dichter ausgeführt. Durch diese dichtere Bauweise können raumluftabhängige Feuerstätten nicht mehr störungsfrei im Gebäude betrieben werden, da Verbrennungsluft über Undichtigkeiten der Gebäudehülle nicht mehr ausreichend nachströmen kann.

Die dichte Bauweise erfordert u. a. den Einbau von mechanischen Lüftungsanlagen, um die Versorgung mit ausreichender Frischluft sicherzustellen. Eine ausreichende Frischluftversorgung dient deshalb nicht nur der Behaglichkeit (Raumklima) und dem Schutz des Gebäudes (Vermeidung von Feuchtschäden), sondern auch dem störungsfreien sowie sicheren Betrieb von Festbrennstoff-Feuerstätten.

Bei gleichzeitigem Betrieb von raumluftabhängigen Feuerstätten und Lüftungsanlagen muss durch die Bemessung und Konstruktion der Lüftungsanlage sichergestellt sein, dass im Aufstellraum der Feuerstätte kein unzulässig hoher Unterdruck entsteht. Dies gilt auch für den Betrieb von Dunstabzugshauben, die Küchenluft direkt ins Freie leiten (Ablufthauben).

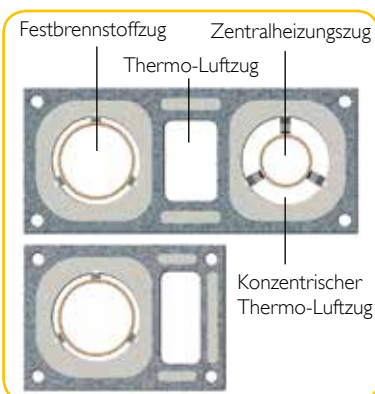
TIPP

Durch den Schiedel Absolut TL entsteht ein eigenständiger Verbrennungskreislauf für die raumluftunabhängige Feuerstätte.

Die Lüftungsanlage AERA sorgt in dichten Häusern für ausreichend frische Luft.

FUNKTION

Der Schiedel Luft-Abgas-Schornstein für den Betrieb von raumluftunabhängigen Feuerstätten mit festen Brennstoffen besteht aus dem Schornsteinsystem ABSOLUT mit angeformtem Thermo-Luftzug. Die Verbrennungsluft wird der Feuerstätte von der Mündung des Schornsteins über den gedämmten Thermo-Luftzug zugeführt. Die Abführung der Rauchgase erfolgt wie üblich über den Festbrennstoffzug.



BAUAUSFÜHRUNG

Der Schiedel ABSOLUT kommt in einzügiger und kombinierter Ausführung mit Thermo-Luftzug zum Einsatz.

Festbrennstoffzug: Im Festbrennstoffzug werden die Rauchgase der Festbrennstoff-Feuerstätte abgeführt.

Thermo-Luftzug: Im Thermo-Luftzug wird die Verbrennungsluft von der Mündung aus zur Feuerstätte geführt.

Zentralheizungszug: Am Zentralheizungszug des ABSOLUT können sowohl raumluftabhängige, als auch raumluftunabhängige Feuerstätten zur zentralen Wärmeversorgung und Warmwasserbereitung angeschlossen werden.

Planungshinweise LAS



FESTBRENNSTOFF-LAS MIT THERMO-LUFTZUG

Der Schiedel ABSOLUT mit Thermo-Luftzug sorgt durch die getrennte Anordnung von Abgas- und Zuluftführung für die sichere Funktionsweise von Kamin- und Kachelöfen auch im Anheizbetrieb.

Mit der integrierten Schaumbeton-Wärmedämmung im Abgas- und Lüftungszug wird die Entstehung einer Kaltader wirkungsvoll vermieden und der Einsatzbereich des ABSOLUT weiter optimiert, ganz im Sinne der Energie-Einsparverordnung.



ZULUFTSOCKELSTEIN

Der Zuluftsockelstein dient als Unterbau vom Fertigfuß und ermöglicht den vierseitigen Zuluftanschluss der Feuerstätte im Sockelbereich.

Weitere Ausführungen auf Anfrage.



DER ABSOLUT 18TL14 – MIT THERMO-LUFTZUG GARANTIERT:

- Sichere Betriebsweise von allen Feuerstätten, durch optimale Verbrennungsluftzuführung von außen und sichere Führung der Rauchgase ins Freie.
- Vermeidung einer Kaltader im Haus, d. h. keine Kondensatbildung am und im Lüftungszug.
- Einhaltung der dichten energiesparenden Bauweise nach EnEV.
- Große Freiheit bei Planung und Ausführung durch eine geringe Grundfläche (0,18 m² mit Typ ABS 18TL), (0,30 m² mit Typ ABS 18TL14).
- Einsparung der zusätzlichen Wärmedämmung am Schornstein, auch im Kaltbereich.



LAS ZULUFT-ADAPTER

Der Schiedel LAS Zuluft-Adapter leitet die getrennt vom Festbrennstoffzug angeordnete Zuluft achsgleich auf den Abgasanschluss um und ermöglicht so einen unkomplizierten Anschluss der raumluftunabhängigen Festbrennstoff-Feuerstätte an den LAS-Schornstein. Neben dem Anschluss auf der Längsseite gibt es auch den Anschluss auf der Stirnseite. Die Anschlussöffnung ist variabel für Zuluftführungen von Ø 80 –130 mm.

Vorteile:

- Achsgleicher Anschluss von Zuluft- und Abgasführung
- Variable Anschlussöffnung von Ø 80 –130 mm

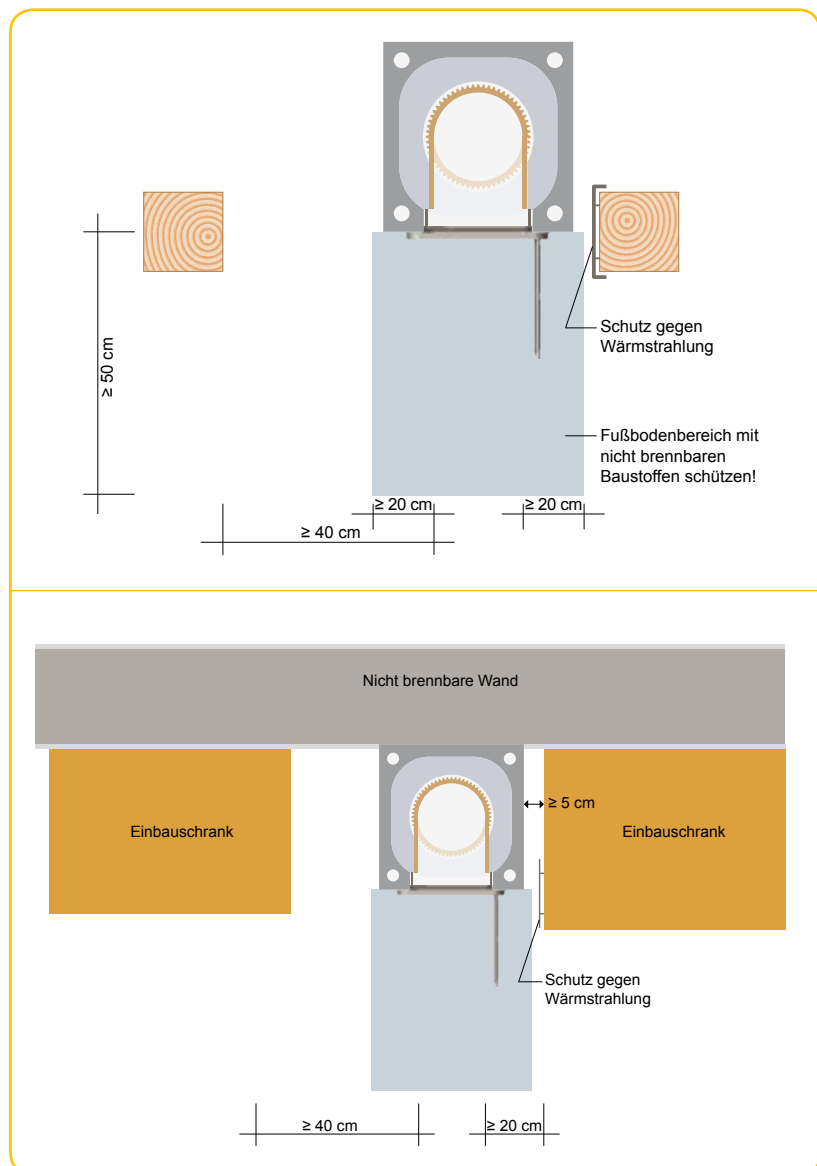
Abstände zu brennbaren Bauteilen

Reinigungsöffnungen und Bauteile aus brennbaren Stoffen

Bauteile aus brennbaren Baustoffen sowie Einbaumöbel müssen mindestens 40 cm von den Reinigungsöffnungen entfernt sein. Wenn ein Schutz gegen Wärmestrahlung vorhanden ist, genügt ein Abstand von 20 cm.

Fußböden aus brennbaren Baustoffen unter Reinigungsöffnungen sind durch nichtbrennbare Baustoffe zu schützen, die nach vorn mindestens 50 cm und seitlich mind. je 20 cm über die Öffnungen vorspringen.

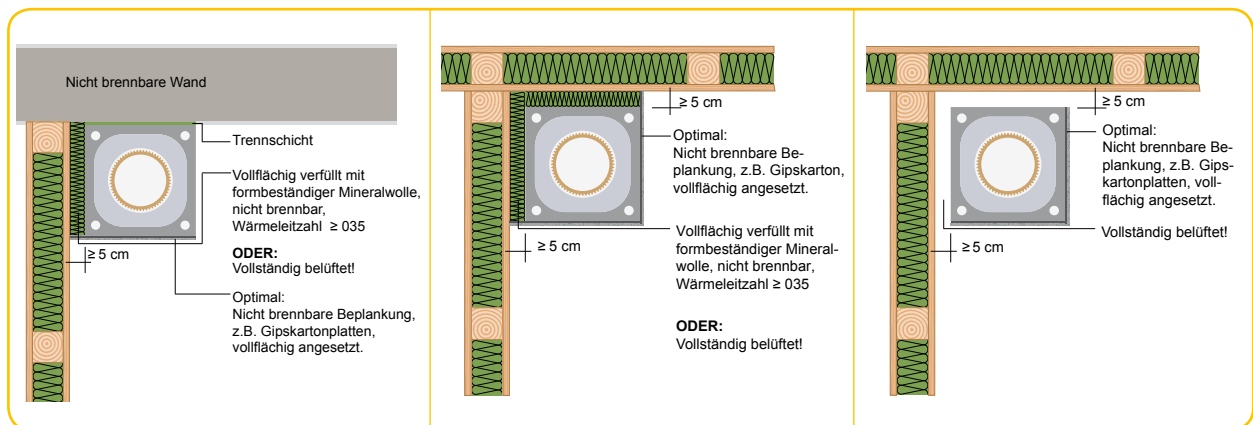
Maßgebend ist DIN V 18160, Teil 1, Abschnitt 6.9.4



Abstände zu brennbaren Bauteilen

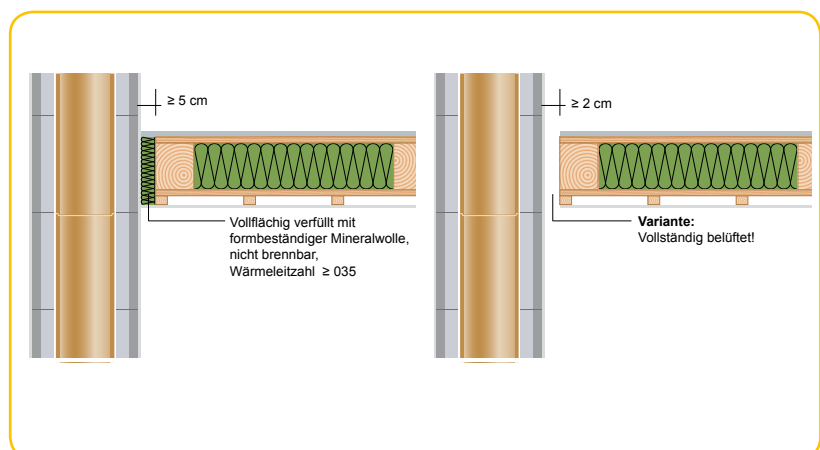
Schornstein und angrenzende Wand aus brennbaren bzw. nicht brennbaren Baustoffen.

Wo Schornsteine großflächig und nicht nur streifenförmig an Bauteile mit brennbaren Baustoffen angrenzen, müssen Schornsteine einen Abstand von mindestens 5 cm haben. Der Zwischenraum muss dauernd gut belüftet oder mit nicht brennbarem Dämmstoff verfüllt sein. (DIN V 18160 Teil 1 Abschnitt 6.9.2)



Abstand von brennbaren Baustoffen zu Schornsteinen

Belüftete Holzbalkendecken, Dachbalken aus Holz und ähnliche, streifenförmig an Schornsteine angrenzende Bauteile aus brennbaren Baustoffen müssen von den Außenflächen von Schornsteinen mindestens 2 cm Abstand haben oder ansonsten 5 cm verfüllt mit nicht brennbarem Dämmstoff ausgeführt werden. (DIN V 18160 Teil 1 Abschnitt 6.9.2)



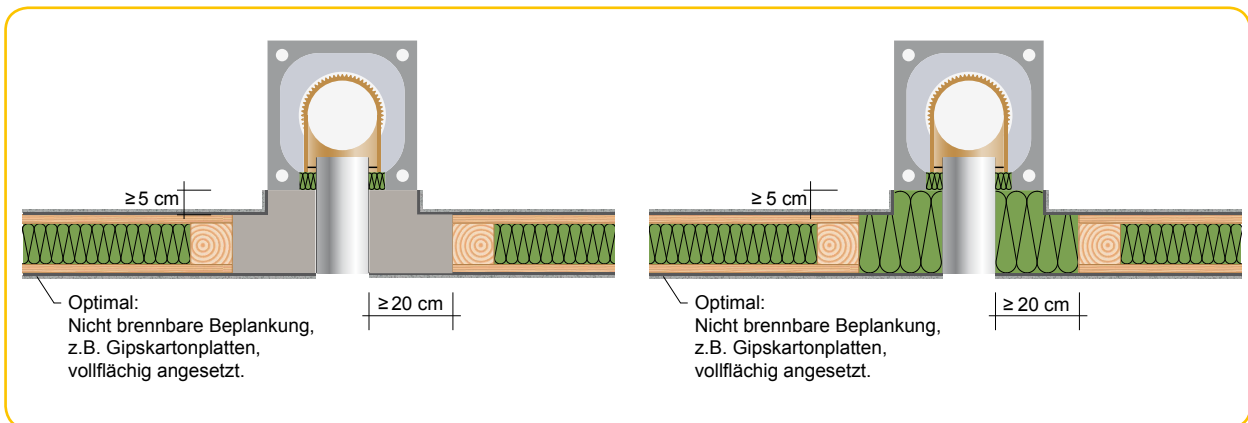
Abstände zu brennbaren Bauteilen

Rauchrohrdurchführungen durch Wände aus brennbaren Baustoffen

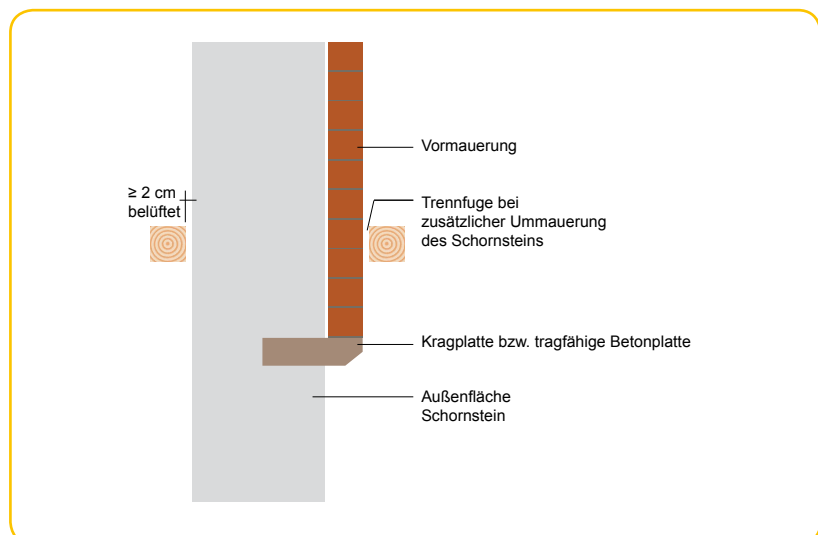
Führen Verbindungsstücke durch Wände aus brennbaren Baustoffen oder mit brennbaren Bestandteilen, so sind die Wände in einem Umkreis von mindestens 0,20 m aus nichtbrennbaren, formbeständigen Baustoffen geringer Wärmeleitfähigkeit z. B. Leichtbeton, herzustellen oder es ist ein Abstand von mindestens 0,20 m durch ein Schutzrohr aus nichtbrennbaren, formbeständigen Baustoffen sicherzustellen (DIN V 18160 Teil 1 Abschnitt 6.9.6).

TIPP

Für die sichere Durchdringung **IGNIS PROTECT** verwenden!



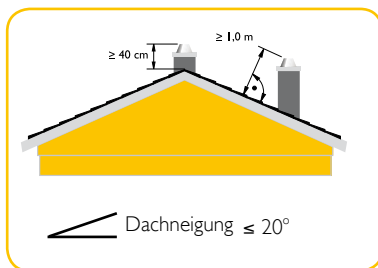
Abstand von Dachbalken zu Schornsteinen



Planungshinweise Schornsteinhöhen

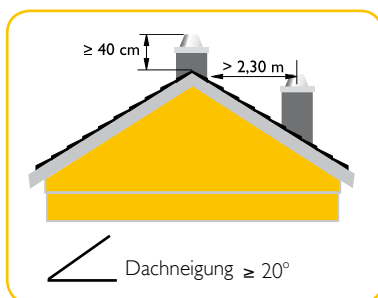
Anforderungen nach FeuVo/DIN V 18160 Teil 1 und Bundesemmissionsschutzverordnung

Bei den folgenden Beispielen handelt es sich ausschließlich um Anforderungen an Lage und Höhe von Schornsteinköpfen nach FeuVo, der DIN V 18160 Teil 1 und der Bundesimmissionsschutzverordnung (BImSchV).

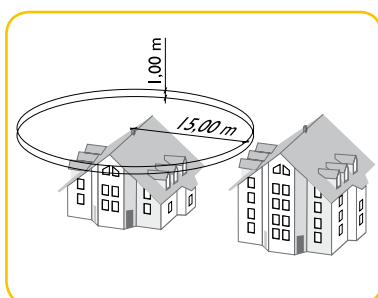


1. BIMSCHV VOM 22.3.2010 – REGELUNG FÜR FESTE BRENNSTOFFE

Bei Dachneigungen bis einschließlich 20° muss der Schornstein den First um mindestens 40 cm überragen oder von der Dachfläche mindestens 1,00 m entfernt sein.

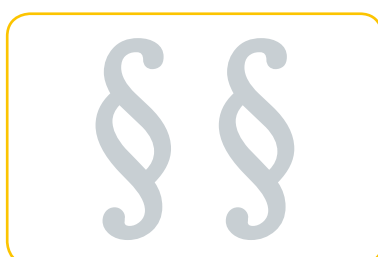


Bei Dachneigungen von mehr als 20° muss der Schornstein den First um mindestens 40 cm überragen oder einen horizontalen Abstand von der Dachfläche von mindestens 2,30 m haben.



Bei Feuerungsanlagen für feste Brennstoffe mit einer Gesamtwärmeleistung bis 50 kW muss der Schornstein in einem Umkreis von 15 m die Oberkanten von Lüftungsöffnungen, Fenstern oder Türen um mindestens 1,00 m überragen. Dies gilt sowohl am Gebäude selbst wie auch an den im Umkreis liegenden Nachbargebäuden. Der Umkreis vergrößert sich um 2,00 m je weitere angefangene 50 kW bis auf höchstens 40 m.

Abweichungen von diesen Vorgaben sind nur auf Antrag möglich. Überprüft wird die Gegebenheit beim Anschluss einer Feuerstätte.

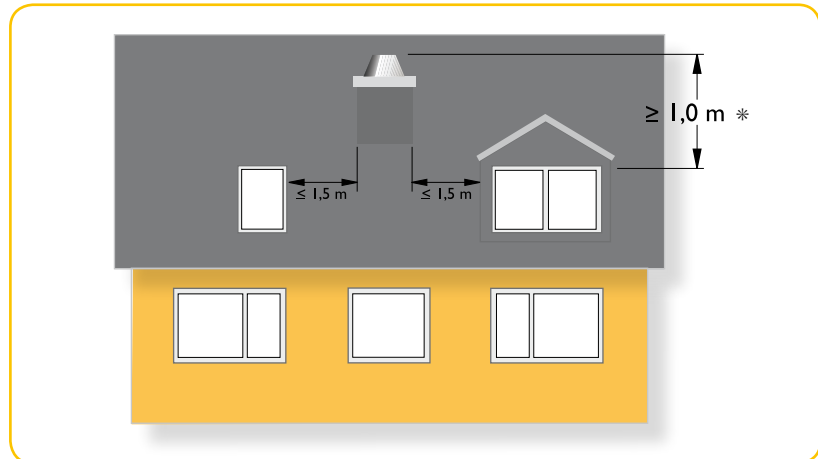


FEUERUNGSVERORDNUNGEN DER LÄNDER

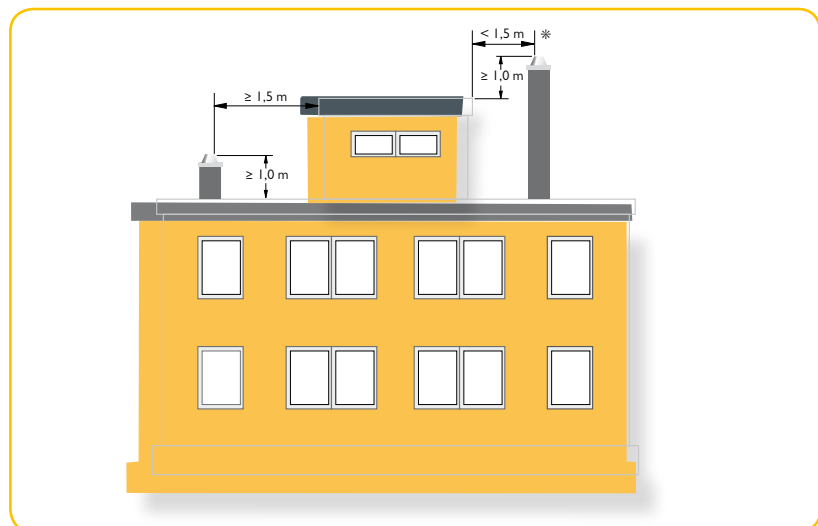
Festlegungen in den Länderbauordnungen/FeuVo's können in einzelnen Bundesländern durchaus abweichen. Es sind also bereits im Planungsstadium auch die jeweiligen Feuerungsverordnungen der Länder zu berücksichtigen.

Planungshinweise Schornsteinhöhen

Abstand zu Dachaufbauten und Öffnungen



Mündungen von Abgasanlagen müssen Dachaufbauten und Öffnungen zu Räumen um mindestens 1,0 m überragen, soweit deren Abstand zu den Schornsteinen und Abgasleitungen weniger als 1,5 m beträgt. (DIN V 18160 Teil 1 Abschnitt 6.10.2)



Mündungen von Abgasanlagen müssen ungeschützte Bauteile aus brennbaren Baustoffen, ausgenommen Bedachungen, um mindestens 1,0 m überragen oder von ihnen mindestens 1,5 m entfernt sein. (DIN V 18160 Teil 1 Abschnitt 6.10.2)

* Zusätzlich sind die zuvor gemachten Angaben über Höhe über First und Abstand zur Dachfläche zu beachten.

Planungshinweise Schornsteinhöhen

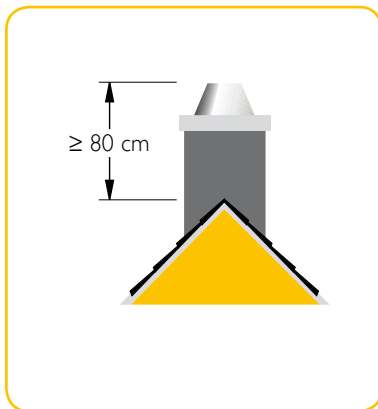
Weiterführende
Normen
(z.B. DIN EN
13384) und
Verordnungen
(z.B. 1. BImSchV)

Außerdem ist zu beachten, dass auch weitergehende Anforderungen an die erforderliche Mindestschornsteinhöhe über Dach gestellt werden können, die nicht unbedingt im Zusammenhang mit der Feuerungsverordnung oder der DIN V 18160 Teil 1 zu sehen sind, sondern die unter anderem abhängig sein können von:

- der Nennwärmeleistung der geplanten Feuerstätte
- dem einzusetzenden Brennstoff
- von besonderen örtlichen Gegebenheiten (Tallage, u.ä.)
- von Anforderungen des Umweltschutzes

IM EINZELFALL HÖHERE ANFORDERUNGEN DURCH UNTERE BAU-
AUFSICHTSBEHÖRDEN

An Lage und Höhe der Schornsteinköpfe können die unteren Bauaufsichtsbehörden im Einzelfall höhere Anforderungen stellen, als dies in DIN V 18160 Teil 1 festgelegt ist.



SCHORNSTEINHÖHE BEI WEICHER BEDACHUNG UND FESTBRENN-
STOFFFEUERSTÄTTE

Schornsteine in Gebäuden mit weicher* Bedachung müssen im First oder in seiner unmittelbaren Nähe austreten und den First mindestens 80 cm überragen (DIN V 18160 Teil 1 Abschnitt 6.10.2).

* Definition „weiche Dacheindeckungen“:

Bedachungen ohne ausreichenden Schutz gegen Flugfeuer und strahlende Wärme werden als „weiche Bedachungen“ bezeichnet. Als „weich“ gelten Dacheindeckungen, die aus brennbaren Baustoffen wie Stroh, Rohr, Reet bestehen oder mit brennbaren Baustoffen gedichtet sind.

Planungshinweise Statik

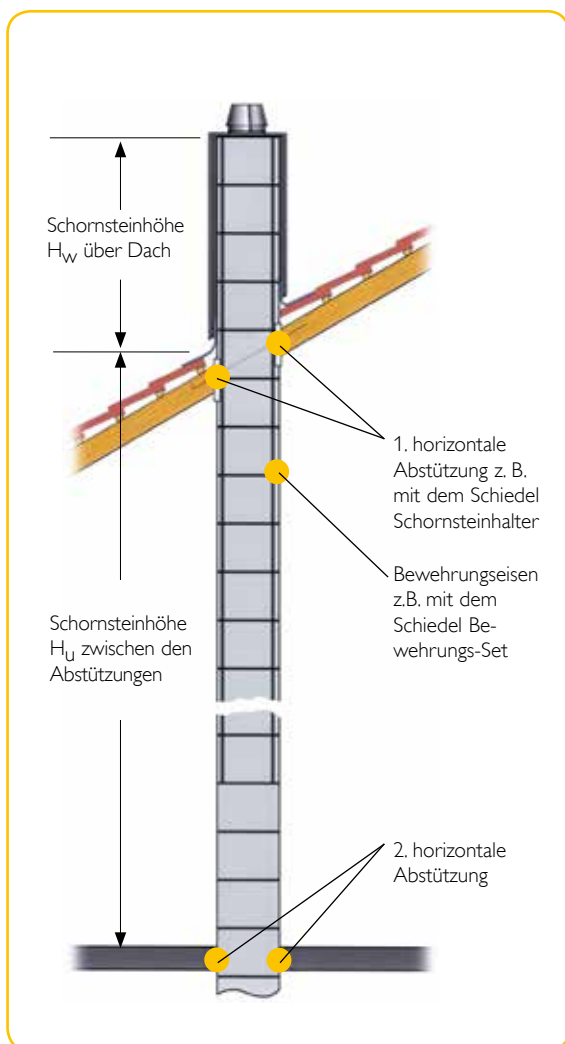
Höhen über Dach



Der über die Dachfläche hinausragende Teil des Schornsteins ist erheblichen Windkräften ausgesetzt und muss dementsprechend standsicher ausgebildet werden. Um hier auf der sicheren Seite zu sein bietet Schiedel zur Ermittlung der Standsicherheit nach Windlastzonen einen besonderen Service im Internet an.

Unter www.schiedel.de/tools/php/windlasten.php kann individuell die Standsicherheit des Bauvorhabens im jeweiligen PLZ-Gebiet abgefragt werden.

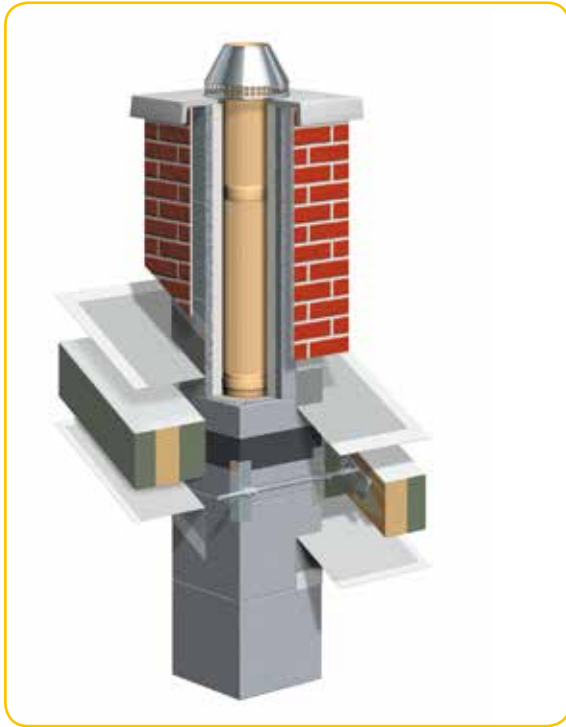
Randbedingungen zur Ermittlung der Standsicherheit



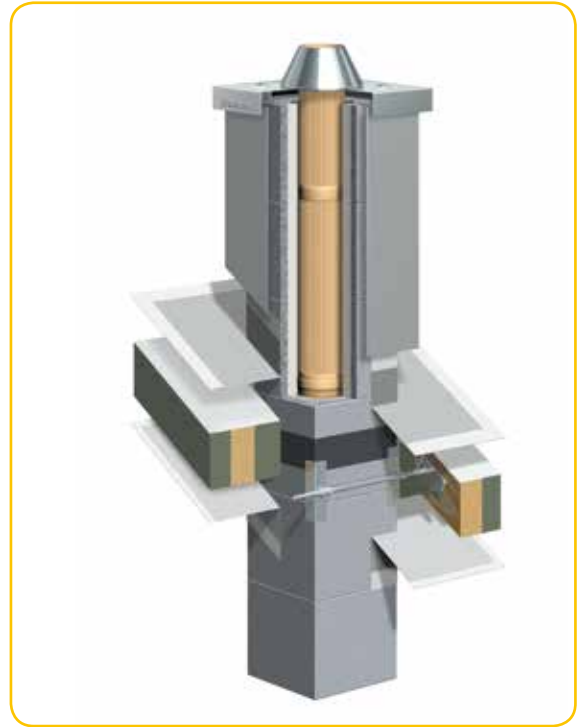
- Schornsteinhöhe über Dach = Achsmaß ab Befestigung Schornsteinhalter (1. horizontale Abstützung)
- Höhe über Gelände < 25 m (Nordsee-Inseln < 10 m)
- Geodätische Höhe über NN. ≤ 800 m
- Schornsteinverkleidung ≤ 10 cm umlaufend
- Abstand zur nächsten Einspannstelle ≤ 2,5m (2. horizontale Abstützung)
- Abstand Schornstein-Außenkante bis Achse Sparrenbefestigung ≤ 20 cm (Sparrenbreite ≥ 8 cm)

Hinweis: Bei Überschreitung der Randbedingungen, sowie bei windexponierter Lage, ist eine genaue Ermittlung der Windkräfte nach DIN 1055-4, Abschnitt 10.3, durchzuführen.

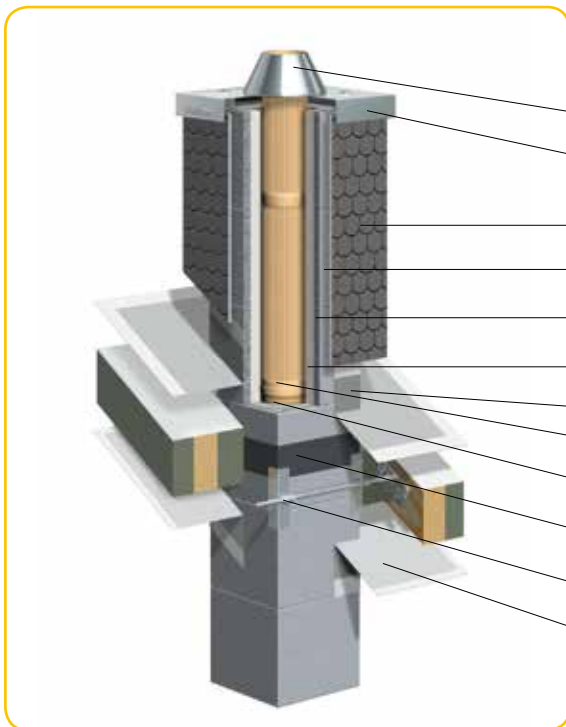
Planungshinweise Kopfausführung



Stülpkopf aus Faserbeton mit Ziegelnachbildung und Handy-Abdeckplatte.*



Örtliche Verblechung bzw. Verputz mit Zuluftabdeckplatte, 8,5 cm Überstand.



SCHORNSTEINAUFBAU IMMER IDENTISCH

- Abströmkonus
- Handy- bzw. Edelstahl-/Zuluftabdeckplatte
- Verkleidung, nicht brennbar (Bsp. Schiefelnachbildung)
- Hinterlüftung
- Mantelstein
- Schaumbeton
- Dichtmanschette außen
- Profil-Keramikrohr
- Luftschicht
- Thermo-Trennstein
- Schornsteinhalter
- Dichtmanschette innen

Örtliche Verschieferung mit Edelstahl-Abdeckplatte, 11,5 cm Überstand.

* Bei Verbrennungsluftzufuhr über den Schornstein, Zuluftkopf bestellen.

Planungshinweise Stülpköpfe

Mit Schiedel Standard-Stülpköpfen immer eine passende Lösung*

Schiedel Standard-Stülpköpfe werden in den Ziegelstruktur oder Schiefernachbildung, Glatt und Rauputznachbildung mit Höhen ab 1,00 m in 25 cm-Schritten bis 2,50 m gefertigt.

SCHIEDEL LOGISTIK-STÜLPKÖPFE

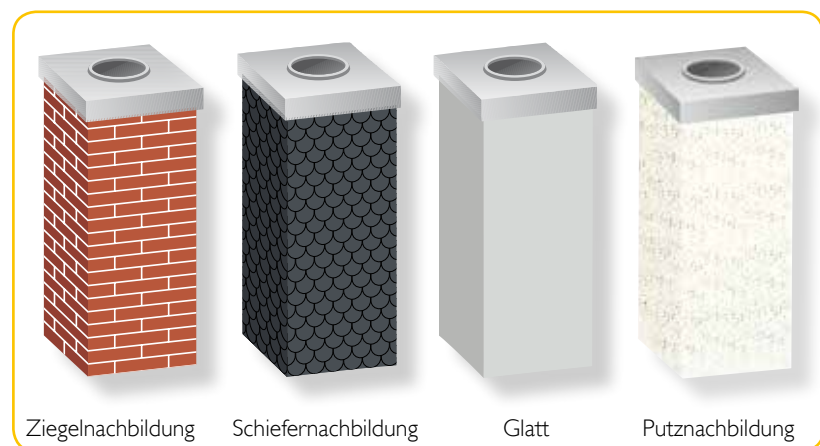
Für die gängigsten Größen sind unsere „Logistik-Stülpköpfe“ mit der Höhe 1,50 m sofort lieferbar.

EINFACH ZU MONTIEREN

Stülpkopf aus witterungsbeständigem Faserbeton in unterschiedlichen Abmessungen, Oberflächen und Farben.

- fertig vormontiert
- wasserundurchlässig
- frostbeständig
- unempfindlich gegen Säuren
- zug- und druckstabil

OBERFLÄCHEN-STRUKTUREN



FARBVARIANTEN STANDARDAUSFÜHRUNG



* Spezielle Ausführung für Schornsteine mit Verbrennungsluftzufuhr bestellen.

Darüber hinaus können auf Anfrage Sonderabmessungen mit Farbvarianten nach RAL-Farbtönen in individuellen Höhen für das gesamte Lieferprogramm gefertigt werden.

Planungshinweise Stülpköpfe



SCHIEDEL KOPFVERKLEIDUNG METALL

Als Pendant zur handwerklichen Metallverkleidung vor Ort bietet Schiedel zwei vorgefertigte Varianten für das Schornsteinsystem Schiedel ABSOLUT an.

Die Verkleidungen sind in Kupfer und Titan-Zinkblech erhältlich. Die in einem dezenten Design profilierten Metallflächen sind in den Längen von 1,50 m und 2,00 m vorkonfektioniert und werden an der Baustelle nur noch den örtlichen Gegebenheiten angepasst.

Unterstützt wird die zügige Montage durch die mitgelieferte Unterkonstruktion, welche im Vorfeld als Kantenschutz der Verpackung dient.



SCHIEDEL EDELSTAHL AUFSATZ

Die trendige Ausführung der Schiedel Edelstahl-Aufsätze dient als Weiterführung des Schiedel Schornsteinsystems ABSOLUT.

Der Edelstahlaufsatz findet Anwendung als optische und/oder technische Sonderlösung. Zum Erhalt der hochwertigen W3G-Eigenschaften kommt je nach Einsatzzweck eine drei- oder vierschälige Ausführung zum Tragen.

Der generelle Aufbau ist wie folgt:

Außenrohr aus poliertem Edelstahl 1.4301, eine 2,5 cm starken Wärmedämmung und einem Innenrohr aus hochwertigem Edelstahl 1.4404 oder 1.4571. Die vierschälige Ausführung besitzt ein keramisches Innenrohr und zusätzlich einen Ringspalt beispielsweise für eine raumluftunabhängige Betriebsweise.

Lieferprogramm

Einzügig



Ø 12 - 14 cm
mit Ringspalt ¹⁾

Einzügig mit Thermo-Luftzug



Kombiniert



Ø 12 - 14 cm
mit Ringspalt ¹⁾

Kombiniert mit Thermo-Luftzug



Zweizügig



Zweizügig mit Thermo-Luftzug

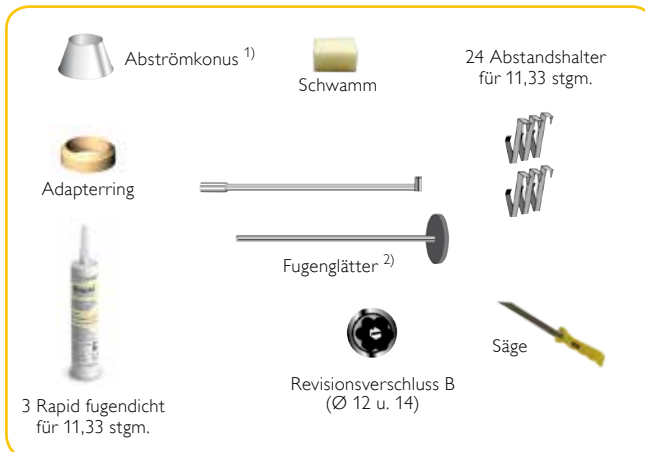


Lichter Ø cm	Aussenmaß cm	Thermo-Luftzug cm	Gewicht kg/stgm	Typ
12	36/36		71	ABS 12
14	36/36		71	ABS 14
16	36/36		73	ABS 16
18	36/36		74	ABS 18
20	38/38		80	ABS 20
25	48/48		130	ABS 25
30	55/55		169	ABS 30
40	67/67		222	ABS 40
12-TL	36/50	10/23	97	ABS 12TL
14-TL	36/50	10/23	97	ABS 14TL
16-TL	36/50	10/23	99	ABS 16TL
18-TL	36/50	10/23	100	ABS 18TL
20-TL	38/54	11/25	112	ABS 20TL
25-TL	48/62	10,5/35	159	ABS 25TL
30-L*	55/71	2x12/20	217	ABS 30L
40-L*	67/86	2x15/25,5	285	ABS 40L
16-12	36/65		124	ABS 1612
16-14	36/65		124	ABS 1614
18-12	36/65		125	ABS 1812
18-14	36/65		125	ABS 1814
18-16	36/65		127	ABS 1816
20-12	38/71		140	ABS 2012
20-14	38/71		140	ABS 2014
20-16	38/71		140	ABS 2016
20-18	38/71		140	ABS 2018
16-TL-12	36/83	13/20	162	ABS 16TL12
16-TL-14	36/83	13/20	162	ABS 16TL14
18-TL-12	36/83	13/20	163	ABS 18TL12
18-TL-14	36/83	13/20	163	ABS 18TL14
18-TL-16	38/83	13/20	164	ABS 18TL16
20-TL-12	38/88	14/22	177	ABS 20TL12
20-TL-14	38/88	14/22	177	ABS 20TL14
20-TL-16	38/88	14/22	178	ABS 20TL16
20-TL-18	38/88	14/22	179	ABS 20TL18
12-12	36/65		122	ABS 1212
14-14	36/65		122	ABS 1414
16-16	36/65		125	ABS 1616
18-18	36/65		127	ABS 1818
20-20	38/71		155	ABS 2020
12-TL-12	36/83	13/20	160	ABS 12TL12
14-TL-14	36/83	13/20	160	ABS 14TL14
16-TL-16	36/83	13/20	163	ABS 16TL16
18-TL-18	36/83	13/20	165	ABS 18TL18
20-TL-20	38/88	14/22	188	ABS 20TL20

¹⁾ für raumluftunabhängigen Betrieb

Zubehör – Grundpakete

Fertigfußpaket *inkl. Versetzanleitung*



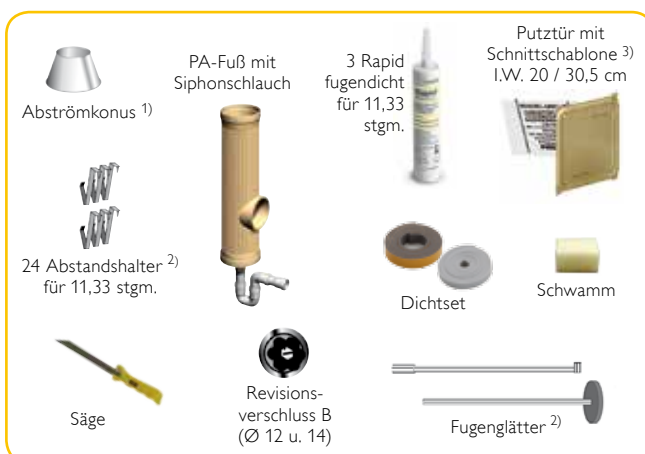
¹⁾ Ø 12 bis 14 mit Zuluftgitter

²⁾ Gewindestangen sind im Fertigfuß beigepackt

Lichter Ø cm	Artikel-Nr.
12	100112
14	100113
16	100114
18	100115
20	100116
25	102065
30	–
40	–



Grundpaket Montage *inkl. Versetzanleitung*



¹⁾ Ø 12 und 14 mit Zuluftgitter

²⁾ bei Ø 25 = 48 Stück

³⁾ bei Ø 30 u. Ø 40 I.W. 31,5 / 43 cm

Lichter Ø cm	Artikel-Nr.
12	100122
14	100123
16	100124
18	100125
20	100126
25	100127
30	108229
40	108230



Zubehör – Anschlusspakete

Anschlusspaket RA 90° inkl. Versetzanleitung



Lichter Ø cm	Artikel-Nr.
12	100050
14	100051
16	100052
18	100053
20	100054
25	100055
30	108204
40	108205

¹⁾ bei Ø 25, 30 und 40 1 RA-Formstück, Höhe 66 cm
²⁾ bei Ø 25, 30 und 40 nicht vorhanden

Anschlusspaket RA 45° inkl. Versetzanleitung



Lichter Ø cm	Artikel-Nr.
12	–
14	100056
16	100057
18	100058
20	100059
25	100060
30	–
40	–

¹⁾ bei Ø 25 nicht vorhanden

Anschlusspaket PA inkl. Versetzanleitung (für oberen Putztüranschluss)



Lichter Ø cm	Artikel-Nr.
12	100061
14	100062
16	100063
18	100064
20	100065
25	100066
30	108206
40	108207

¹⁾ bei Ø 25, 30 und 40 nicht vorhanden

Zubehör – Nachträglicher Einbau

RA 90°-Stutzen-Set (für nachträglichen Einbau)



Lichter Ø cm	Artikel-Nr.
12	100172
14	100173
16	100174
18	100175
20	100176
25	100177

RA 90°-Stutzen-Set mit Frontplatte (für nachträglichen Einbau)



Lichter Ø cm	Artikel-Nr.
12	100067
14	100068
16	100069
18	100070
20	100071
25	100072

RA 45°-Stutzen-Set (für nachträglichen Einbau)



Lichter Ø cm	Artikel-Nr.
12	–
14	100073
16	100074
18	100075
20	100076
25	100077

PA-Stutzen-Set (für nachträglichen Einbau)



Lichter Ø cm	Artikel-Nr.
12	100178
14	100179
16	100180
18	100181
20	100182
25	100183

Zubehör



REGENHAUBE

Effektiv und einfach schützt die Regenhaube den ABSOLUT-Schornstein auch vor Schlagregen. Die Regenhaube wird über den Konus auf der vorgebohrten Edelstahl-Abdeckplatte montiert.

Lichter Ø cm	Artikel-Nr.
12	100234
14	100234
16	100234
18	100234
20	100235
25	100236



SCHORNSTEIN-HALTER

Die statische Halterung kann auf, unter oder zwischen* den Sparren montiert werden. Universell kann der Schornsteinhalter an jede Dachneigung angepasst werden. Wärmebrücken werden vermieden, da das gesamte Dachsparrenfeld gedämmt werden kann.

Lichter Ø cm	Artikel-Nr.
12-18	100514
20	108389

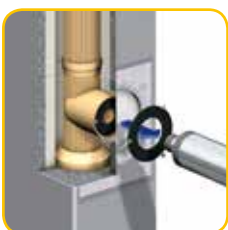
* Zwischensparrenmontage nicht bei Dämmung



BEWEHRUNGS-SET

Es dient der statischen Aussteifung der Schornsteinkonstruktion über Dach. Das werkseitig vorkonfektionierte Bewehrungs-Set wird bei der Montage des ABSOLUT in die seitlichen Bewehrungskanäle der Compound-Mantelsteine eingebracht und vergossen. Es gewährt so die erforderliche Standsicherheit.

Bewehrungs-höhe	Bewehrungs-stangen	Artikel-Nr.
4,00 m	4 x 4,0 m	108333
6,00 m	4 x 6,0 m	108334

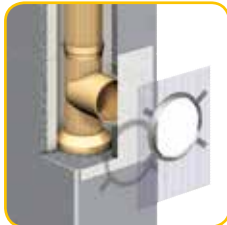


STECKADAPTER

Der Schiedel Steckadapter (max. Abgastemperatur 200 °C) ermöglicht den sicheren Anschluss der Verbindungsleitung Feuerstätte an Schornstein. Die elastische Innen- und Außenmembrane dichtet den Anschluss zuverlässig ab und überbrückt auch geringe Achsabweichungen in der Rohrverbindung.

Lichter Ø cm	Lage	Artikel-Nr.
12	innen	100014
	außen	100015
14	innen	100016
	außen	100015

Zubehör



BLOWER-DOOR-DICHTER RAUCH-ROHRANSCHLUSS

Der Rauchrohr-Anschluss, bestehend aus alukaschierter Mineralfaserfrontplatte mit integriertem Putzgewebe, Putzring und Frontblende sichert den sauberen und Blower-Door-dichten Feuerstättenanschluss und vermeidet effektiv eine Leckagenbildung.

Lichter Ø cm	Artikel-Nr.
siehe Zubehör – Anschlusspakete	



BLOWER-DOOR-DICHTE PUTZ-UND REVISIONSTÜR

Durch den Einsatz eines speziellen Dichtungsbandes, welches im Lieferumfang enthalten und beim ABSOLUT Fertigfuß bereits eingebaut ist, werden die im Standard bereits sehr dichte Putz- und Revisionstür des ABSOLUT-Schornsteins zu 100 % luftdicht. – Die Türen sind auch in der Sonderfarbe weiß lieferbar!

Lichter Ø cm	Putztür Blower-Door	Revisionstür Blower-Door
Ø 12-25	100212	100213

Maße in cm	Putztür Blower-Door	Revisionstür Blower-Door
AMTür	27 / 37,5	14,6 / 34,7



ZULUFTSOCKELSTEIN

Der Zuluftsockelstein dient als Unterbau vom Fertigfuß und ermöglicht den vierseitigen Zuluftanschluss der Feuerstätte im Sockelbereich.

Lichter Ø cm	Artikel-Nr.
12-TL	102060
14-TL	102060
16-TL	102060
18-TL	102060



LAS ZULUFT-ADAPTER

Der Schiedel LAS Zuluft-Adapter leitet die Zuluft achsgleich auf den Abgasanschluss um und ermöglicht so einen unkomplizierten Anschluss der raumluftunabhängigen Festbrennstoff-Feuerstätte an den LAS-Schornstein. Neben dem Anschluss auf der Längsseite gibt es auch den Anschluss auf der Stirnseite. Die Anschlussöffnung ist variabel für Zuluftführungen von Ø 80 - 130 mm.

Lichter Ø cm	Artikel-Nr. Längsseite	Artikel-Nr. Stirnseite
12	100206	100208
14	100206	100208
16	100206	100208
18	100206	100208
20	100206	100209
25	100207	100210

Zubehör



Anschluss
Kachelofen



Anschluss
Kaminofen

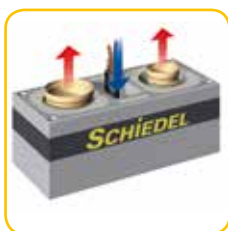


Anschluss
Pelletofen

ZULUFTANSCHLUSS FÜR KACHELOFEN / KAMINOFEN / PELLETOFEN

Zum Anschluss der Verbrennungsluftleitung der Feuerstätte an den Zuluftsockelstein.

Artikel-Nr. Kachelofen	Artikel-Nr. Kaminofen	Artikel-Nr. Pelletofen
Für Zuluftleitung Ø 180	Für Zuluftleitung Ø 125	Für Zuluftleitung Ø 50-70
108970	108971	108972



THERMO-TRENNSTEIN

Höhe 33 cm für vertikale thermische Entkoppelung.



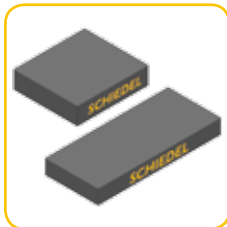
Lichter Ø cm	Artikel-Nr.
12-18	100084
20	100088
25	100092
12 TL bis 18 TL	100085
20 TL	100089
25 TL	100093



Lichter Ø cm	Artikel-Nr.
12-18 / 12-18	100086
12-18 / TL / 12-18	100087
12-18/20	100090
12-18/TL/20	100091

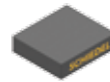


Zubehör

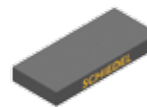


THERMO-FUSSPLATTE

Die Thermo-Fußplatte dient der thermischen Trennung vom Kellerboden/Fundamentplatte. Höhe 10 cm.



Lichter Ø cm	Artikel-Nr.
12-18	100094
20	100098
25	100102
12 TL bis 18 TL	100095
20 TL	100099
25 TL	100103



Lichter Ø cm	Artikel-Nr.
12-18 / 12-18	100096
12-18 / TL / 12-18	100097
12-18/20	100100
12-18/TL/20	100101



IGNIS-PROTECT

Schiedel IGNIS-PROTECT ist eine spezielle Wanddurchführung aus Mineralwolle mit allgemein bauaufsichtlicher Zulassung. Sie minimiert den seitlichen Abstand zu brennbaren Baustoffen und ist geeignet für ein- und doppelwandige Verbindungsleitungen von Regelfeuerstätten.

Bauteildicke A mm	Außenmaß	Artikel-Nr.
150	565/700	101841
200	565/700	101842
250	565/700	101843
300	565/700	101844
350	565/700	101845
400	565/700	101846

Schiedel IGNIS-PROTECT

- besteht aus Mineralwolle (Rohdichte 120 kg/m³, Baustoffklasse A1 nach DIN 4102) und ist für Schornsteinsysteme zugelassen
- besitzt auf der Innenseite eine Aluminiumkaschierung zum dichten Anschluss an die Dichtebene, die Außenseite ist als Tragschicht für den Außenputz ausgebildet
- entspricht in der Breite dem Rastermaß von Holzständerwänden,
- kann schnell und einfach eingebaut werden
- erfüllt die Anforderung von 85 °C maximaler Oberflächentemperatur; bei einer Abgastemperatur bis 600 °C an angrenzende brennbare Baustoffe
- für Gas-/Öl-, Brennwert- und Niedertemperaturbetrieb

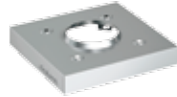


REVISIONSVERSCHLUSS

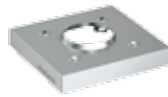
Für Gas-/Öl-, Brennwert- und Niedertemperaturbetrieb

Lichter Ø cm	Artikel-Nr.
12	100547
14	100548
16	100549
18	100550
20	100550
25	100551
30	100552

Zubehör Edelstahlabdeckplatten



Edelstahl-Abdeckplatte
für Verblechung
8,5 cm Überstand



Edelstahl-Abdeckplatte
für Verschieferung
11,5 cm Überstand



Edelstahl-Abdeckplatte
für Ummauerung (11,5 cm)
19 cm Überstand



einzügig

Lichter Ø cm	Außen- maß cm	Gewicht kg/St.	Artikel-Nr.	Außen- maß cm	Gewicht kg/St.	Artikel-Nr.	Außen- maß cm	Gewicht kg/St.	Artikel-Nr.
12	53/53	3,4	108215	59/59	3,8	108281	74/74	4,4	108290
14	53/53	3,4	108215	59/59	3,8	108281	74/74	4,4	108290
16	53/53	3,4	108215	59/59	3,8	108281	74/74	4,4	108290
18	53/53	3,4	108215	59/59	3,8	108281	74/74	4,4	108290
20	55/55	3,6	108217	61/61	4,0	108283	76/76	4,6	108292
25	65/65	4,5	108219	–	–	–	–	–	–
30	72/72	4,8	108220	–	–	–	–	–	–
40	84/84	5,7	108221	–	–	–	–	–	–



einzügig mit Thermo-Luftzug, Ausführung als Edelstahl-Zuluftkopfplatte

12-TL	53/67	4,0	108299	59/73	4,4	108304	74/88	5,0	108295
14-TL	53/67	4,0	108299	59/73	4,4	108304	74/88	5,0	108295
16-TL	53/67	4,0	108299	59/73	4,4	108304	74/88	5,0	108295
18-TL	53/67	4,0	108299	59/73	4,4	108304	74/88	6,0	108295
20-TL	55/71	4,3	108301	61/77	4,7	108306	76/92	5,3	108297
25-TL	65/79	4,5	108228	–	–	–	–	–	–
30-L	72/78	5,3	108226	–	–	–	–	–	–
40-L	84/103	6,5	108227	–	–	–	–	–	–



kombiniert

16-12	53/82	4,6	108216	59/88	5,0	108282	74/103	5,6	108291
16-14	53/82	4,6	108216	59/88	5,0	108282	74/103	5,6	108291
18-12	53/82	4,6	108216	59/88	5,0	108282	74/103	5,6	108291
18-14	53/82	4,6	108216	59/88	5,0	108282	74/103	5,6	108291
18-16	53/82	4,6	108216	59/88	5,0	108282	74/103	5,6	108291
20-12	55/88	5,0	108218	61/94	5,4	108284	76/109	6,0	108293
20-14	55/88	5,0	108218	61/94	5,4	108284	76/109	6,0	108293



kombiniert, mit Thermo-Luftzug, Ausführung als Edelstahl-Zuluftkopfplatte

16-TL-12	53/100	5,3	108300	59/106	5,7	108305	74/121	6,3	108296
16-TL-14	53/100	5,3	108300	59/106	5,7	108305	74/121	6,3	108296
18-TL-12	53/100	5,3	108300	59/106	5,7	108305	74/121	6,3	108296
18-TL-14	53/100	5,3	108300	59/106	5,7	108305	74/121	6,3	108296
18-TL-16	53/100	5,3	108300	59/106	5,7	108305	74/121	6,3	108296
20-TL-12	55/105	5,7	108302	61/111	6,1	108307	76/126	6,7	108298
20-TL-14	55/105	5,7	108302	61/111	6,1	108307	76/126	6,7	108298



zweizügig

12-12	53/82	4,6	108216	59/88	5,0	108282	74/103	5,6	108291
14-14	53/82	4,6	108216	59/88	5,0	108282	74/103	5,6	108291
16-16	53/82	4,6	108216	59/88	5,0	108282	74/103	5,6	108291
18-18	53/82	4,6	108216	59/88	5,0	108282	74/103	5,6	108291
20-20	55/88	5,0	108280	61/94	5,4	108285	76/109	7,2	108294



zweizügig mit Thermo-Luftzug, Ausführung als Edelstahl-Zuluftkopfplatte

12-TL-12	53/100	5,3	108300	59/106	5,7	108305	74/121	6,3	108296
14-TL-14	53/100	5,3	108300	59/106	5,7	108305	74/121	6,3	108296
16-TL-16	53/100	5,3	108300	59/106	5,7	108305	74/121	6,3	108296
18-TL-18	53/100	5,3	108300	59/106	5,7	108305	74/121	6,3	108296
20-TL-20	55/105	5,7	108303	61/111	6,1	108308	76/126	7,7	108298



SCHIEDEL XPERT

Wir machen Energieeffizienz behaglich

- Weltweit I. Passivhauszertifiziertes Schornsteinsystem
- Luftdichtheit im System integriert
- Keine Wärmebrücken
- Für alle Brennstoffe geeignet
- Europäische technische Zulassung
- 30 Jahre Garantie

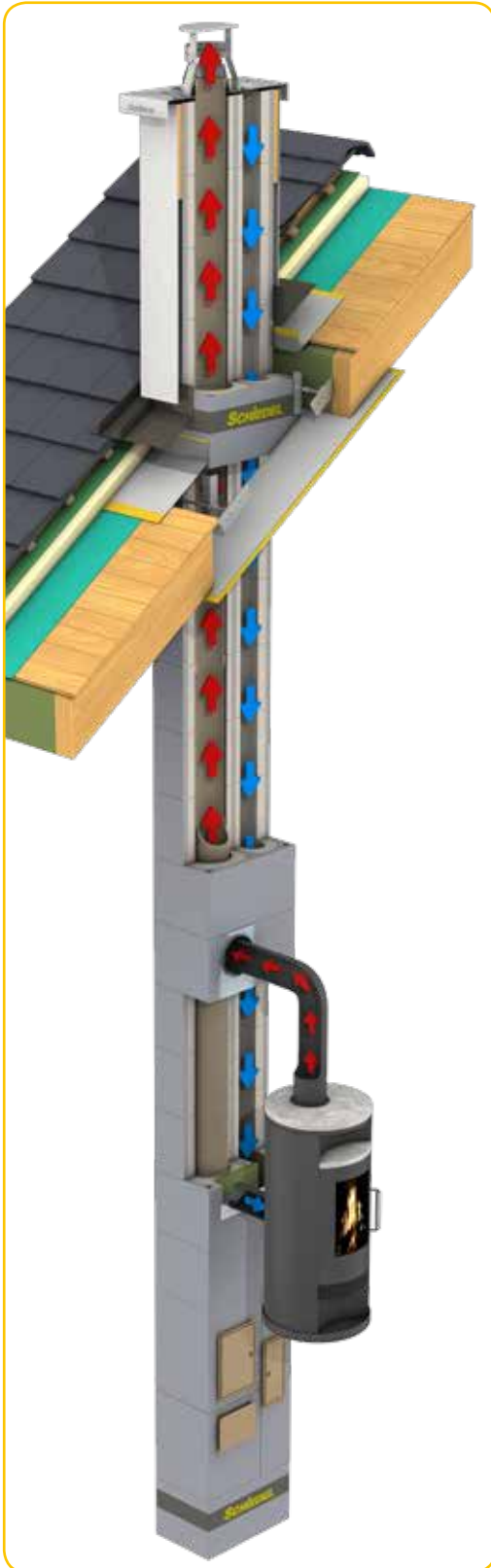


www.schiedel.de

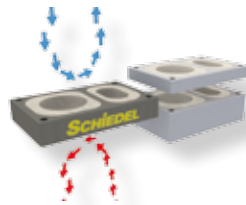
Part of the BRAAS MONIER BUILDING GROUP


Heizen. Lüften. Leben.

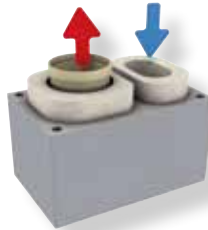
Schiedel XPERT Systemaufbau



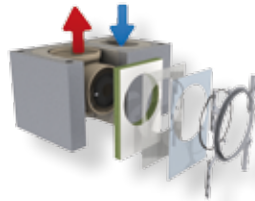
PASSIVHAUSZERTIFIZIERTES SCHORNSTEINSYSTEM



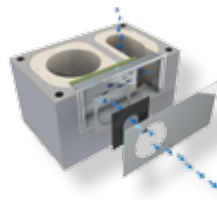
Mit dem Schiedel Xpert gibt es nur noch minimale Wärmebrücken. Geringste Wärmeverluste über den Schornstein- / Kaminsäule!



Extra dicke Wärmedämmung sichert auch bei Nichtbetrieb der Feuerstätte eine Mantelstein-Oberflächentemperatur von behaglichen 17 °C.



Einfach luftdicht, ohne Zusatzmaßnahmen. Blower-Door-Dicht!
Luftverlust (V) < 1 m³ pro Steigmeter Schornstein / Kamin, pro Stunde

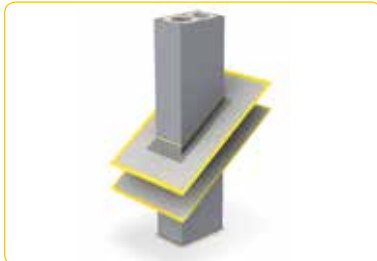


Raumluftunabhängige Betriebsweise = geschlossenes Heizsystem ohne Raumauskühlung



Langlebigkeit und Zuverlässigkeit sind wichtige Anforderungen an ein modernes Schornsteinsystem. Schiedel XPERT gewährt **30 Jahre Funktionsgarantie**.

Schiedel XPERT Komponenten



FOLIENANSCHLUSS-SET INNEN UND AUSSEN

Abdichtung Schornstein zur dichten Gebäudehülle (Dachkonstruktion), passivhaustauglich.



THERMO-TRENNSTEIN

Thermische Trennung von innen und außen zur Reduzierung der Wärmelängsleitung.



MANTELSTEIN MIT WÄRMEDÄMMUNG

Mantelstein und Thermo-Luftzug mit integrierter extra dicker Wärmedämmung. Wärmeverluste werden vermieden.

Passend für die Durchmesser: 14, 16, 18 cm



RAUCHROHR-ANSCHLUSS

Formstück 33 cm mit Blower Door Frontplatte und Putzring mit Putzgewebeträger.



ZULUFT-ADAPTER

Der Zuluft-Adapter dient dem Verbrennungsluftanschluss (bei achsgleichen Ofenanschlüssen) oder stirnseitigem Anschluss.



FERTIGFUSS

Drei mögliche Anschlüsse für Thermo-Luftzug mittels U-Block.

KINGFIRE PARAT S



Wohnqualität mit Energieeffizienz

Die Ofensysteme KINGFIRE PARAT sind bauaufsichtlich zugelassen und werksseitig fix und fertig vormontierte Ofen-/Abgassysteme und vereinen platzsparend Heizeinsatz und Schornstein in einem Element.

Die Standard-Version, der KINGFIRE PARAT S, besteht aus einem Betonschacht mit putzfertiger Oberfläche und einem raumluftunabhängigen, DINplus geprüften Heizeinsatz zur Scheitholzverbrennung.

Das Modell KINGFIRE PARAT AQUA S entspricht dem Standard, bietet jedoch einen integrierten Wärmetauscher, durch welchen die Wärme in den Abgasen zusätzlich genutzt und dem Heizungskreislauf zugeführt werden kann.

Die Kamin-Module KINGFIRE PARAT sind ein Stück Behaglichkeit im Haus – gleich von Anfang an.

KINGFIRE PARAT AQUA S



Behagliche Wärme mit Doppelnutzen

Der KINGFIRE PARAT AQUA S ist eine logische und konsequente Weiterentwicklung des bewährten Basismodells KINGFIRE PARAT S.

Durch die Erweiterung des Heizeinsatzes mit einem zusätzlichen Wasser-Wärmetauscher kann jetzt Wärme auch im Heizsystem zusätzlich genutzt werden.

Einzigartig ist der zusätzliche, umschaltbare Wärmetauscher in dem Abgasweg. Dieser kann individuell zugeschaltet werden und überträgt die Wärme der Rauchgase verlustarm an den angeschlossenen Heizkreislauf. In beiden Einstellungen verfügt der KINGFIRE PARAT AQUA S über einen Wirkungsgrad von 90 %. So wird der gemütliche Abend vor dem Kamin zur energie-sparenden und CO₂-neutralen Wärmeversorgung für das ganze Haus.



AUSSCHREIBUNGSTEXT

1. Schiedel ABSOLUT Energiespar-Schornstein

Zweischaliges feuchteunempfindliches Schornsteinsystem für alle Brennstoffe (W3G) mit keramischem Profilrohr in Montagebauweise. Bestehend aus planparallel geformten 0,33 m hohen Compound-Mantelsteinen mit integrierter Wärmedämmung aus Schaumbeton, 1,33 m hohen keramischen Profilrohren mit angeformter Steckverbindung, einschließlich aller erforderlichen Formstücke, Systempakete und Zubehör; sowie Nebenarbeiten nach Angabe.

Der Anschluss des Kondensatablaufstutzens an die Hausentwässerung muss bauseits erfolgen. Die gültigen Bauvorschriften/DIN-Normen sind zu beachten.

Alle ausgeschriebenen Teile liefern und einbauen nach Versetzanleitung des Herstellers.

Alternativ: Überdruckausführung $\leq 200 \text{ }^\circ\text{C}$

1.1 Schornsteinsystem

1.1.1 _____ stgm.

SCHIEDEL ABSOLUT MIT DURONIC ENERGY-MANAGEMENT (GESAMTHÖHE)

Typ: ABS _____
 Lichte Ø _____ und Ø _____ cm
 Außenmaß _____ x _____ cm
 _____ mit Thermo-Luftzug / Installationszug

1 ANLAGE, BESTEHEND AUS:

- **FERTIGFUSS**
(mit Putztür, Kondensatablauf und Siphon, je Zug, sowie Revisionstür am Thermo-Luftzug)
- **FERTIGFUSSPAKET**, je Zug
- **VERSETZMITTEL**
- **1 RAUCHROHRANSCHLUSS** für den kleineren Ø
- **EDELSTAHL-ABDECKPLATTE**

Material:
 Lohn: _____ E.P.: _____ G.P.: _____
 Zuschlag Putztür weiß: _____

AUSSCHREIBUNGSTEXT

1.2. Zubehör

Folgende Zubehörteile und Arbeiten sind nach Bausituation mitzuliefern und auszuführen:

1.2.1 _____ St.

INNERER STECK-ADAPTER (Abgastemperatur $\leq 200\text{ °C}$)
zum Anschluss raumluftabhängiger / -unabhängiger Feuerstätten

Material:

Lohn: _____ E.P.: _____ G.P.: _____

1.2.2 _____ St.

ÄUSSERER STECK-ADAPTER (Abgastemperatur $\leq 200\text{ °C}$)
zum Anschluss raumluftunabhängiger Feuerstätten am $\varnothing 12$ u. 14 cm
(Innerer Steck-Adapter erforderlich)

Material:

Lohn: _____ E.P.: _____ G.P.: _____

1.2.3 _____ St.

RAUCHROHRANSCHLUSS 90° als Zuschlag, für den großen \varnothing

Anschlusspaket RA 90° für \varnothing _____ cm

Material:

Lohn: _____ E.P.: _____ G.P.: _____

1.2.4 _____ St.

THERMO-TRENNSTEIN als Zuschlag, für die vertikale, thermische Entkopplung des Schornsteins im Niedrigenergie- und Passivhaus

2 St. (für Einbau in Höhe der Kellerdecke und des Dachdurchgangs)

1 St. (für Einbau in Höhe des Dachdurchgangs)

Material:

Lohn: _____ E.P.: _____ G.P.: _____

AUSSCHREIBUNGSTEXT

1.2.5 _____ St.

OBERE PUTZTÜR komplett, als Zuschlag (bei zweizügigen für beide Züge)
1 Anschlusspaket PA, je Zug

Material:

Lohn: _____ E.P.: _____ G.P.: _____

Zuschlag Putztür weiß: _____

1.2.6 _____ St.

BEWEHRUNGS-SET zur statischen biegesteifen Absicherung des freistehenden Schornsteins unter und über Dach

4,0 m

6,0 m

Material:

Lohn: _____ E.P.: _____ G.P.: _____

1.2.7 _____ St.

SCHORNSTEINHALTER Standard als oberste statische Abstützung, oder im Dachsparrenfeld ausbetonieren.

Material:

Lohn: _____ E.P.: _____ G.P.: _____

1.2.8 _____ St.

REGENHAUBE gegen eindringen von Schlagregen – wird auf der Edelstahl-abdeckplatte montiert

Material:

Lohn: _____ E.P.: _____ G.P.: _____

Der Gesamtpreis gemäß Leistungsbeschreibung:

SUMME: _____

gesetzliche MwSt. _____

GESAMT: _____

SSC

Schiedel Service-Center

SERVICEEXZELLEENZ *unter einem Dach*

Die Stärke eines kompetenten Geschäftspartners erweist sich nicht zuletzt am gebotenen Service, weshalb Schiedel eine kompetente und reaktionsschnelle Innendienst-Organisation aufgebaut hat.

Unsere oberste Priorität ist es, unseren Kunden einen optimalen Servicelevel zu bieten.

Wir unterstützen Sie bei allen Ihren Anfragen und Anforderungen zeitnah und fühlen uns verpflichtet, die Kundenbedürfnisse im Team proaktiv zu erfüllen.

KUNDENCENTER	ANWENDUNGS-TECHNIK	KUNDENDIENST
Komplette Bestell-/Auftragsabwicklung	Technische Beratung	Service und Reklamationsbearbeitung (außerhalb der Auftragsabwicklung)
<u>Für keramische Schornsteinsysteme:</u> Telefon 089-35409-700 Telefax 089-35409-344 e-Mail info.nord@schiedel.de Telefax 089-35409-344 e-Mail info.west@schiedel.de Telefax 089-35409-299 e-Mail info.mitteost@schiedel.de Telefax 089-35409-350 e-Mail info.sued@schiedel.de Telefax 089-35409-356 <u>Für geschosshohe Elemente (Parat):</u> Telefon 089-35409-755 Telefax 089-35409-348 e-Mail parat.gruppe@schiedel.de	<u>Für keramische Schornsteinsysteme:</u> Telefon 089-35409-710 Telefax 089-35409-347 e-Mail anwendungstechnik@schiedel.de	<u>Für alle Systeme:</u> Telefon 089-35409-555 Telefax 089-35409-115 e-Mail kundendienst@schiedel.de

ZUVERLÄSSIG – SICHER – SCHNELL

Schiedel GmbH, Friedrich-Schiedel-Straße 2-6, A-4542 Nußbach
T +43 (0)50 6161-100, F +43 (0)50 6161-111, info@schiedel.com, www.schiedel.at

Schiedel GmbH & Co. KG, Lerchenstraße 9, D-80995 München
T +49 (0)89 35409-0, F +49 (0)89 3515777, info@schiedel.de, www.schiedel.de